



UNSER GELNHAUSEN



Mein Audi. Mein Revier.



Marderabwehranlage inkl.
Einbau zum Aktionspreis*

€ 299,- statt ~~€ 429,-~~

* Angebot gültig bis 30.11.2021 für alle Audi Modelle. Nicht kombinierbar mit anderen Aktionen und Nachlässen.
Kraftstoffverbrauch in l/100 km: innerorts: 7,8-6,7; außerorts: 5,4-4,9; kombiniert: 7,7-4,6; CO₂-Emissionen kombiniert: 174-120 g/km; Energieeffizienzklasse B-A

Jetzt Termin vereinbaren:
06051/9733-60 | info@geiger-liebsch.de

**nur 500 Meter vom Bahnhof
Gelnhausen entfernt**

**GEIGER &
LIEBSCH**
Mein Autohaus

Im Niederfeld 2
63589 Linsengericht
info@geiger-liebsch.de
www.autohaus-gelnhausen.de



Liebe Leserinnen und Leser,

wer weiß, was war, kann wertschätzen, was ist. Dieser Satz beschreibt kurz und prägnant alle möglichen Lebenslagen, die „kleinen“ persönlichen wie die „großen“ historischen. Zwar stecken wir immer noch mitten in der Corona-Krise, aber wir haben Mittel und Wege gefunden, die Sterberaten zu senken und die Einschränkungen etwas abzumildern. Und plötzlich wissen wir mehr zu schätzen, was wir haben. Was sollten wir da erst empfinden, wenn wir uns die Schrecken des Dreißigjährigen Krieges vor Augen halten? Der Konflikt um die Vorherrschaft im Heiligen Römischen Reich in Europa dauerte von 1618 bis 1648. Kurz nach Kriegsbeginn, 1621 oder 1622, das steht nicht genau fest, wurde in Gelnhausen ein Junge geboren, der später die Ereignisse seiner Zeit in „Der Abenteuerliche

Simplicissimus Teutsch“ zu Papier brachte. Indes – die Titelfigur und den Autor Johann Jakob Christoffel von Grimmelshausen kennt (fast) jeder, gelesen haben das Werk, das in barockem Deutsch abgefasst ist, nur wenige. Umso wichtiger ist es, dass wir das Erbe eines der großen Söhne unserer Stadt bewahren und lebendig halten. Um Menschen aller Altersgruppen das Werk Grimmelshausens zugänglich zu machen, feiern wir seinen 400. Geburtstag mit mehreren Veranstaltungen, und außerdem entstehen gerade zwei neue interaktive Spiele, die sich um Grimmelshausen und seine Figuren und Mischwesen drehen. Das neue Spielabenteuer im Stadtwald und ein Online-Spiel können unabhängig von der Pandemie-Entwicklung gespielt werden.



Nach den starken Einschränkungen durch Corona bringt auch der Stadtmarketing- und Gewerbeverein (Stama) mit vielen Aktionen wieder Leben in die Stadt. Nun heißt es „Heimat shoppen – Kauf da, wo Du wohnst“. Zusammen mit den Einzelhändlern und Gastronomen hat der Stama ein Programm ausgearbeitet, das am 11. September einen erlebnisreichen Tag in Gelnhausen verspricht. Und weil parallel die Grimmelshausen-Wochen im Gange sind, finden sich bestimmt auch spezielle Gaumengenüsse auf den Speisekarten der Gastronomen. Speisen wie Simplicius' Kalbsbraten nach Art der Hanauer Gastey zum Beispiel, Pizza Grimmelshausen oder Springinsfeldts Gemüsespieß ...
Kommen Sie doch einfach mal nach Gelnhausen. Es lohnt sich, verspricht

Ihr
Daniel Christian Glöckner
Bürgermeister der
Barbarossastadt Gelnhausen



Grimmelshausens Werk steht im zweiten Halbjahr 2021 im Fokus.



betten matratzen & co

Lützelhäuserweg 11 63571 Gelnhausen
Tel.: 06051/83283-30 Fax: 06051/83283-31
Nahe Kaufland!





Titelfoto: © Elke Weigelt

IMPRESSUM • UNSER GELNHAUSEN:

Herausgeber:
Stadtmarketing- und Gewerbeverein
Gelnhausen e. V. sowie Stadt Gelnhausen

Herstellung, Redaktion und Verteilung:
Druck- und Pressehaus Naumann GmbH & Co. KG
Gutenbergstraße 1
63571 Gelnhausen
Zugleich auch ladungsfähige Anschrift für alle im Impressum Genannten.

Geschäftsführer:
Oliver Naumann, Jochen Grossmann

V. i. S. d. P.: Thomas Welz

Anzeigen: Herbert Dissler

Erscheinungsweise: 4-mal im Jahr

Verteilung: Beilage in der Gelnhäuser Neuen Zeitung (Gesamtauflage) sowie Auslagestellen, Geschäfte, Tankstellen, Ärzte, öffentliche Einrichtungen der Stadt Gelnhausen und des Main-Kinzig-Kreises

Auflage: 12.000

Gültig ist die Preisliste Nr. 4 vom 1. Januar 2020. Für Druckfehler und den Inhalt der Anzeigen wird keine Haftung übernommen. Alle Nachrichten und Informationen werden nach bestem Wissen, aber ohne Gewähr, veröffentlicht. Nachdruck nur mit Quellenangabe. Für unverlangt eingesandte Manuskripte und Bilder werden weder Gewähr übernommen noch eventuelle Kosten erstattet. Im Falle höherer Gewalt, bei Arbeitskämpfen bzw. seinen Folgeerscheinungen kein Entschädigungsanspruch.

Copyright und Autorenschutz liegen bei der Druck- und Pressehaus Naumann GmbH & Co. KG

Telefon: 06051/833-244
Telefax: 06051/833-255

E-Mail: anzeigen-ug@gnz.de
redaktion-ug@gnz.de

GELNHAUSEN ENTDECKEN

- 13 Vorsicht: Mischwesen im Stadtwald
- 18 Miffy, die Liebe und noch mehr Wissen
- 28 Das Museum packt den Koffer ...

VERANSTALTUNGEN

- 21 Grimmelshausen im Fokus
 - Tagung der Grimmelshausen-Gesellschaft
 - Musikalisch ins Barock
 - Auf Grimmelshausens Spuren
 - Klappstuhlführung
 - Klezmer und Jiddische Lieder
 - Die Courasche kommt
 - Mupfelige Grüße aus der Urzeit
 - Sprichwörter-Führung
- 27 Von der Feldkanzlei zum Mummelsee

STADTMARKETING- UND GEWERBEVEREIN

- 5 Eine Rückbesinnung zum „Wir-Gefühl“
- 11 Heimat shoppen mit dem Heimatschoppen, denn „Hessisch is lässisch“
- 30 Hier geht das Licht auf



Eine Rückbesinnung zum „Wir-Gefühl“

IM INTERVIEW | Andreas Malle, neuer Vorsitzender des Stadtmarketing- und Gewerbevereins

Frischer Wind an der Spitze des Gelnhäuser Stadtmarketing- und Gewerbevereins: Mitte Juli wurde Andreas Malle vom Gelnhäuser Planungsbüro XQUADRAT in das Amt des Vorsitzenden gewählt und tritt künftig in die Fußspuren von Petra Schmidt. Unterstützen werden ihn hierbei Jochen Grossmann, Tobias Gros und Heiner Hartmann (alle

drei stellvertretende Vorsitzende) sowie Tobias Zipf (Schriftführer) und Lutz Bernhard (Schatzmeister) als geschäftsführender Vorstand. Mit Redakteurin Svenja Denter spricht Andreas Malle im Interview über seine Ziele, was einen gut geführten Stadtmarketing- und Gewerbeverein ausmacht und wie wichtig der persönliche Kontakt zu den Menschen ist.

Svenja Denter: Herr Malle, erst einmal Gratulation zum Amt des Vorsitzenden des Stadtmarketing- und Gewerbevereins Gelnhausen. Wie war es für Sie, zum neuen Vorsitzenden gewählt zu werden?

Andreas Malle (lacht): Danke schön. Nun gut, es war ja schon ein bisschen in Vorbereitung gewesen, da es für solche Positionen

nicht immer so viele Freiwillige gibt. Mich hat es lediglich verwundert – positiv natürlich – dass die Wahl einstimmig verlaufen ist. Normalerweise hat man ja immer jemanden mit dabei, der nicht immer ganz einverstanden mit dem ist, was passiert. Das zeugt von gewissem Vertrauen, das in meine Person gesetzt wird und welches es nun zu erfüllen gilt.

PROPHYSIO – WEIL ES UM IHREN KÖRPER GEHT.
Medizinische Trainings- und Physiotherapie aus Gelnhausen.

Öffnungszeiten:
Mo. bis Do.: 7–20 Uhr
Fr.: 7–18 Uhr

Terminvereinbarungen:
Mo. bis Do.: 8–13 Uhr und 14–19 Uhr
Fr.: 8–13 Uhr und 14–18 Uhr

PRCPHYSIO
Christian Zschau

ProPhysio Physiotherapie
Inhaber: Christian Zschau
Physiotherapeut und
staatlich geprüfter Osteopath (VOD e.V.)

Im Ziegelhaus 6–8 | 63571 Gelnhausen
Telefon: 06051 5383110
E-Mail: info@prophysio-gelnhausen.de
www.prophysio-gelnhausen.de



Der neue und der alte geschäftsführende Vorstand des Stadtmarketing- und Gewerbevereins Gelnhausen (von links): Gudrun Kirchner, Lutz Bernhard, Jochen Grossmann, Andreas Malle, Tobias Gros, Petra Schmidt, René Daniel und Tobias Zipf (alle Personen auf dem Foto sind geimpft, genesen oder getestet).

Was war Ihre Motivation, sich zur Wahl aufstellen zu lassen?

Malle: Ich bin vor über 30 Jahren nach Gelnhausen gekommen – eigentlich durch einen Zufall – und kenne die Stadt noch sehr gut aus dieser Zeit. Gemeinsam mit meiner Frau und unseren damals kleinen Kindern habe ich mir hier meinen Lebensmittelpunkt aufgebaut. Wir haben hier als junge Menschen eine sehr schöne Zeit verbracht und erlebt. Damals gab es hier noch ein stark ausgeprägtes Miteinander, das sich in den vergangenen Jahren – natürlich überspitzt gesagt – auseinandergeliebt hat. Ein großer Wunsch von mir wäre natürlich, wieder ein Stück weit in diese Richtung zu kommen. Dann haben wir schon einen Erfolg erzielt.

Und weitere Beweggründe?

Malle: Es geht im Verein ja um die Gesamtheit der Stadt. Es geht nicht nur um einzelne Personen, sondern um die Menschen, die in Gelnhausen leben. Und da ist es unser Ziel im Vorstand, den Zusammenhalt wieder mehr zu stärken. Wir haben nur leider ein großes Problem: Das ist das Thema der Pandemie. Die hat uns natürlich in der gesamten Zeit nicht in die Karten gespielt, eher im Gegenteil. Ich würde gerne etwas für die Stadt bewegen, auch als Nicht-Gelnhäuser, wobei ich mich als Gelnhäuser fühle. Daher habe ich mich mit meinem Unternehmen vor zwölf Jahren bewusst dazu entschieden, den Standort von Frankfurt nach Gelnhausen zu verlagern.

Wie lange sind Sie schon Mitglied im Stadtmarketing- und Gewerbeverein?

Malle (lacht): Jetzt haben Sie mich erwischt. Lassen Sie mich kurz überlegen. Seitdem ich mein Unternehmen XQUADRAT hier in Gelnhausen gegründet habe, sind wir relativ zeitnah eingetreten. Schon damals mit der Prämisse, zu unterstützen und zu helfen. Man kann nicht immer nur schimpfen und kritisieren. Man muss sich auch mal vorne hinstellen und einfach machen. Das habe ich schon immer so gehandhabt und werde es auch immer so machen, wenn ich Kritik an etwas übe.

Wenn ich an den Stadtmarketing- und Gewerbeverein denke, dann kommen mir der Bar-

barossamarkt und die Kultveranstaltung „Alles uff die Gass“ sowie zahlreiche andere Aktionen in den Sinn. Wenn Sie die rückliegenden Jahre und die bisher geleistete Arbeit bewerten müssten, was lief Ihrer Ansicht nach alles gut?

Malle: Meine Meinung hierzu ist relativ einfach: Man muss das Rad nicht neu erfinden. Es gibt viele Themen und Aktionen, die seit Jahren sehr gut funktionieren. Ich glaube, man muss einfach hergehen und diese Themen, die wir aktuell haben, ein wenig verfeinern und noch weiter stabilisieren. Nehmen wir zum Beispiel den Barbarossamarkt: Das ist eine Veranstaltung, die nicht gerade einfach zu organisieren ist, aber es gibt sie nun schon seit



Im Mittelpunkt unseres Handelns steht Ihre Gesundheit. Dafür nehmen wir uns Zeit.



APOTHEKE PETRI

Inh. Sonja Krechting
Hanauer Landstr. 19 – 21
63571 Gelnhausen-Meerholz
Fon.: +49(0)6051 9 67 88-0
Fax: +49(0)6051 9 67 88-44
www.apotheke-petri.de

über 30 Jahren. Und sie hat sich bewährt.

Nun geht es darum, wie wir in Zeiten der Pandemie solche Veranstaltungen angehen und gemeinsam meistern können. Und zwar so, dass wir am Ende daraus auch einen Mehrwert erhalten. Besonders im Hinblick auf die ganzen Sicherheitsvorkehrungen gilt es, sich neu aufzustellen. „Alles uff die Gass“ haben wir ja erst vor Kurzem gehabt und auch hier kann ich nur sagen – meine persönliche Meinung – eine tolle Aktion, eine tolle Veranstaltung. Doch auch hier gibt es sicherlich zwei, drei kleine Punkte, die man verbessern kann und sollte.

Das wären zum Beispiel?

Malle: Das beginnt bei Kleinigkeiten wie der Toilettensituation auf dem Obermarkt. Dort gab es zwar ein Dixi, aber das war maßlos überlastet. Es muss somit ein Ziel sein, künftig auf dem Ober- und

Untermarkt jeweils mindestens eine große Toilettenanlage bereitzustellen. Wir wollen auch schauen, dass wir die „Unterstadt“ ein bisschen mehr beleben. Trotz der Situation mit Corona war die Veranstaltung ein voller Erfolg, die Besucher waren alle zufrieden und glücklich, die Stimmung entspannt.

Die restlichen Themen müssen wir in der kommenden Zeit einfach mal sehen. Es gibt viele Aktionen, die auf unserer Liste stehen. Wir müssen jetzt schauen, sollten es aber auch nicht mit Festivitäten übertreiben. Es muss sich finanziell natürlich rechnen. Daher meine Meinung: Das Vorhandene zu stabilisieren und gut zu machen, sodass die Leute positiv darüber sprechen und ein Gemeinschaftsgefühl erzeugt wird.

Wie kann der Verein dazu beitragen?

Malle: Durch die neue Zusam-

ensetzung im Gesamtvorstand. Wir haben viele junge Leute im Verein, die sich engagieren und einbringen wollen. Das finde ich total cool. Wir haben auch neue Mitglieder gewonnen. Das ist ein gutes Zeichen dafür, dass wir in die richtige Richtung gehen. Jetzt müssen wir aber abwarten, denn wir haben immer wieder einen Faktor, den wir nicht einschätzen können – und der heißt nun einmal Corona. Das Wichtigste ist, dass es uns allen wieder Spaß macht und wir das „Wir-Gefühl“ als Stadt und Gelnhäuser Bürger stärken und repräsentieren. Da geht auch das Thema einher, dass wir die Wirtschaft stärken möchten – und zwar über den Einzelhandel, die Gastronomie und Unternehmen, die hier ansässig sind.

Wir als Unternehmer versuchen regional einzukaufen und überlegen uns vorab, ob wir im Internet bestellen oder ob wir lieber vor Ort einkaufen. Diesen Gedanken

müssen wir weitertragen. Mich würde es freuen, wenn wieder mehr Menschen in die Stadt kommen und ihre Produkte hier kaufen würden. In Gelnhausen bekommen die Leute fast alles und eines gibt es online mit Sicherheit nicht: einen guten Service. Wir können unterstützen, indem wir den Einzelhandel und alle Gewerbetreibenden regional stärken.

Und in welchen Bereichen könnte der Verein noch nachbessern?

Malle: Der Verbindungsschluss von Ober- und Unterstadt: Hier gilt es, den Zusammenschluss wieder hinzukriegen und diesen zu gestalten. Aber das erweist sich eher als schwierig und ich weiß leider selbst keine hundertprozentige Lösung für das Problem.

Fakt ist, dass wir es gerade in der Unterstadt seit längerer Zeit mit einer traurigen Situation zu tun haben. Das ehemalige Kaufhaus



Wir sind Planer.
Wir sind (Innen-)Architekten.
Wir sind Kaufleute.
Wir sind Denker, Macher und alles dazwischen.

Kreation. Planung. Realisation.

Unsere Leistungen:

- (Innen-)Architekturleistungen
- Generalübernehmerleistungen
- Projektsteuerung

XQUADRAT GmbH · Im Ziegelhaus 13 · 63571 Gelnhausen
www.xquadrat.ag



ksk-gelnhausen.de



Spontan
ist einfach.

Wenn man mit unseren digitalen Banking-Funktionen wie Finanzplaner, Kontowecker und Multibanking immer den Überblick behält, damit man sich Schönes gleich gönnen kann.



Kreissparkasse
Gelnhausen

Joh steht, wie jeder weiß, seit Jahren leer, und die Aussichten stimmen nicht gerade optimistisch. Das hat natürlich Auswirkungen auf das gesamte angrenzende Areal. Wenn Sie heute im Bereich zwischen Ziegelbrücke und Post unterwegs sind, fühlt sich das – um es vorsichtig zu formulieren – nicht mehr an wie ein Flanieren durch eine Einkaufszone. Viele der noch vorhandenen Geschäfte mussten in den vergangenen Jahren zum Teil erhebliche Umsatzeinbußen verkraften. Ich fürchte, dass sich diese Entwicklung fortsetzen wird, wenn sich nicht schnell etwas ändert. Hier sehe ich die Gelnhäuser Stadtpolitik und natürlich federführend das Rathaus gefordert, endlich nicht nur Ideen, sondern realistische Konzepte zu entwickeln, die sich auch tatsächlich umsetzen lassen. Wir haben, gerade als Einkaufsstadt, keine Zeit mehr zu verlieren. Die Situation ist ernst.

Sie sind Geschäftsführer von XQUADRAT, nun auch Vorsitzender des Stadtmarketing- und Gewerbevereins. Wie bekommen Sie das künftig alles unter einen Hut?

Malle: Das ist relativ einfach: Es muss für das Stadtmarketing eine Geschäftsführung geben – egal in welcher Form. Sie haben es schon richtig gesagt, ich bin hier Geschäftsführer, wir haben Gott sei Dank viel zu tun und haben zahlreiche spannende Projekte. Da bleibt für gewisse Themen natürlich nicht immer viel Zeit. Deswegen wird es eine Geschäftsführung geben und man muss in diesem Zusammenhang zu Recht erwähnen, dass Geschäftsführung und Vorstand in den vergangenen Jahren extrem viel für das Stadtmarketing geleistet haben. Das ist schon sehr viel Arbeit gewesen und deshalb hat es auch so gut funktioniert. Ich würde es in dieser Art und Weise, wie es bisher gemacht

wurde, nicht hinbekommen. Dafür fehlt mir einfach die Zeit. Ich glaube aber auch nicht unbedingt, dass es nur eine Aufgabe des Vorsitzenden ist, alles alleine zu lösen und Anstöße zu geben. Zu erwähnen ist auch, dass Petra Schmidt die Geschäftsführung übernimmt.

Wenn jemand ein Problem hat und Unterstützung braucht, dann kann er Sie dennoch immer anrufen?

Malle: Ja, natürlich. Das ist sein gutes Recht und dafür gibt es einen Vorsitzenden. Aber es kann auch vorkommen, nehmen wir zum Beispiel den Barbarossamarkt, dass ein Händler ein Problem hat, mit dem ich mich nicht auskenne. Dann gibt es in solchen Fällen natürlich Ansprechpartner wie Herrn Levy, der sich mit diesen Themen regelmäßig beschäftigt. Da braucht es dann jemanden, wie beispielsweise einen Marktmeister, der weiß, was er

tut. Und so ist es auch im Stadtmarketing- und Gewerbeverein. Ich brauche die Menschen, denen ich vertrauen kann und die Ahnung von der Materie haben. Dann muss ich die aber auch machen lassen und mich nicht selbst vorne hinstellen und sagen, dass ich es besser kann.

So läuft es auch in meiner Firma. Ich habe nicht studiert, sondern eine Ausbildung zum Einzelhandelskaufmann absolviert. Wir haben in unserem Büro Mitarbeiter, die Architekt oder Planer gelernt haben. Also schenke ich ihnen das Vertrauen, dass sie ihre Aufgaben umsetzen und richtig machen. So sehe ich es auch im Stadtmarketing. Wir haben Mitglieder, die die nötigen Kenntnisse besitzen. Ich bin Vorsitzender und nehme die Mitglieder mit ins Boot. Wir wollen die Transparenz weiter ausbauen im Verein und möchten, dass sich die anderen aktiv beteiligen. Ganz nach dem Motto: „Ma-



MVZ Triangulum des
Universitätsklinikum
Frankfurt GmbH

www.augen-triangulum.de



Optimal sehen.

<p>GELNHAUSEN Hailerer Str. 16 63571 Gelnhausen Tel.-Nr. 06051/476-350 Fax-Nr. 06051/476-340</p>	<p>HANAU Kurt-Blaum-Platz 8 63450 Hanau Tel.-Nr. 06181/490-300 Fax-Nr. 06181/490-30140</p>
<p>BAD SODEN-SALMÜNSTER Bad Sodener Str. 18 63628 Bad Soden-Salmünster Tel.-Nr. 06056/9839830 Fax-Nr. 06056/98398320</p>	<p>LANGENSELBOLD Ringstr. 33-39 63505 Langenselbold Tel.-Nr. 06181/490-300 Fax-Nr. 06181/490-30140</p>
<p>BAD ORB Würzburger Str. 7-11 · 63619 Bad Orb Tel.-Nr. 06052/6510 · Fax-Nr. 06052/801660</p>	



ZIMMEREI NOHEL

**Unsere neuen Mitarbeiter haben
die Aufnahmeprüfungen bestanden**

0170.8047899

www.zimmerei-nohel.de

dieems@gn.de

chen lassen – auch wenn man vielleicht mal fällt und sich wehtut.“ Wie heißt es doch so schön: Aufstehen, Krone richten und weitermachen. (lacht)

Wie wichtig ist der persönliche Kontakt zu den Mitgliedern des Vereins? Kennen Sie alle Einzelhändler oder Privatpersonen persönlich?

Malle: Das ist extrem wichtig. Ich glaube, behaupten zu können, dass ich fast alle persönlich kenne. Das liegt aber in der Natur der Dinge und weil wir schon sehr lange hier leben und gerne am sozialen Leben teilnehmen. Wir haben hier einen großen Freundes- und Bekanntenkreis, mit dem wir gerne weggehen. Persönlicher Kontakt ist sehr wichtig. Auch dann, wenn man sich nur kurz mal hinsetzt und „schwätzt“ – wie die Hessen gerne sagen. Das gehört dazu.

Wie sollte ein gut aufgestellter Stadtmarketing- und Gewerbe-

verein aussehen? Welche Aufgaben gilt es anzugehen, und welche Rolle spielen die Mitglieder, aber auch die Politik der Stadt?

Malle: Wir haben aktuell 121 Mitglieder und da ist es wichtig, dass sie sich für gewisse Dinge verantwortlich fühlen. Planen wir bestimmte Aktionen, ist es gut, zu wissen, dass die anderen mitziehen – egal in welchem Verein man Mitglied ist. Es gehört einfach dazu, sich zu beteiligen und nicht nur darauf zu warten, dass manche Aktionen starten. Ganz wichtig ist mit Sicherheit auch die Politik, die Stadt und der Bürgermeister, der ja mit im Gremium sitzt. Es geht hierbei um Geld und Fördermittel, die wir von der Stadt erhalten, und diese gilt es, vernünftig einzusetzen. Da gehört die Stadt mit allen politischen Gremien dazu. Dort müssen wir sie abholen. Nicht nur den Bürgermeister, sondern alle, um eben dieses Zahnrad ineinanderlaufen zu lassen.



Tätigkeitsschwerpunkte:

- » Grundstücksrecht
- » Immobilienrecht
- » Erbrecht
- » Testament
- » Gesellschaftsrecht
- » Vertragsrecht
- » Generalvollmachten
- » Patientenverfügungen
- » Forderungsbeitreibung
- » Zwangsvollstreckung
- » Verkehrsrecht
- » Schadensersatzrecht
- » Verkehrsordnungswidrigkeiten
- » Familienrecht
- » Scheidungsrecht
- » Unterhaltsrecht
- » Mietrecht

LBT

DR. LENGEMANN BECKER TILL
RECHTSANWÄLTE · NOTAR · FACHANWALT

DR. ROLF LENGEMANN
Notar a.D.
Rechtsanwalt

DENNIS BECKER
Rechtsanwalt und Notar

ALEXANDER TILL
Rechtsanwalt
Fachanwalt für Familienrecht
Fachanwalt für Verkehrsrecht

Im Ziegelhaus 13 · 63571 Gelnhäusen
Telefon 0 60 51 / 96 73 60 · info@lbt-recht.de
www.lbt-recht.de

Sehen Sie die Aufgabe auch darin, die Stadt nicht nur intern zu unterstützen, sondern sie nach außen hin zu vermarkten?

Malle: Das gehört auf alle Fälle mit dazu. Der Auftritt nach außen ist immens wichtig. Da müssen noch ein paar Dinge getan werden. Wir müssen ausloten, was Sinn macht und was nicht. Aber es ist wichtig, eine geschichtsträchtige Stadt wie Gelnhausen zu bewerben. Das ist nicht nur spannend, sondern macht Spaß. Wir haben hier viele Berühmtheiten, sei es Kaiser Barbarossa, Philipp Reis oder Harald Schmid.

Eine lustige Geschichte hierzu: Immer, wenn ich unterwegs bin und gefragt werde, wo ich wohne, sage ich: „Zwischen Fulda und Frankfurt. Die Stadt heißt Gelnhausen.“ Und dann sagt jeder, dass das kein Mensch kenne. Dann sage ich den Namen Harald Schmid und alle wissen Bescheid (lacht). Und die Menschen, die hier wohnen, müssen sich dessen wieder bewusst werden, was wir für eine Stadt und Geschichte haben. Hier können wir ausbauen. Immer mehr Menschen kommen in unsere Stadt und übernachten hier. Das ist jetzt kein reines Thema des Stadtmarketingvereins, aber es gehört mit dazu. Wir müssen das im Gesamten sehen und viele Themen mit den Bewohnern und der Politik besprechen.

Die vergangenen eineinhalb Jahre im Zeichen der Corona-Krise gingen auch am Stadt-

marketing- und Gewerbeverein nicht spurlos vorbei. Was würden Sie sagen, hat der Verein aus der Corona-Krise alles lernen können?

Malle: Digitalisierung wird ein Thema sein, egal ob im Verein oder in den Unternehmen. Das haben wir selbst im vergangenen Jahr gemerkt. Die Homepage des Vereins müssen wir erneuern und modernisieren. Das gehört für mich ganz stark dazu. Sollten wir wieder Einschränkungen aufgrund von Corona bekommen, sollten wir gut aufgestellt sein. Petra Schmidt hat es ja damals schon forciert mit dem angebotenen Internetschopping. Das bedarf auf jeden Fall eines gewaltigen Schrittes. Da gibt es die ein oder andere Idee, um den Einzelhandel in so einer Zeit zu stärken. Aber wie gesagt, das ist mit Sicherheit etwas Zukunftsmusik. Davor dürfen wir uns nicht verschließen.

Zum Abschluss unseres Gesprächs: Was sind Ihre persönlichen Ziele und Vorstellungen, die Sie verwirklichen möchten?

Malle: Das, was ich vorhin schon gesagt habe: Eine Rückbesinnung zum „Wir-Gefühl“. Meine persönliche Meinung ist, dass wir das Beste aus dem rausholen, was sich schon etabliert hat. Damit die Menschen außerhalb Gelnhausens über die Stadt sprechen und vielleicht sagen: „Hey, Gelnhausen ist so schön, da gibt es tolle Veranstaltungen und viele Angebote – lass uns dort mal hinfahren.“ Das wäre mein Ziel und Wunsch.



Andreas Malle wurde 1969 geboren und stammt gebürtig aus Klagenfurt am Wörthersee. Dank eines Zufalls verschlug es ihn und seine Frau im Jahr 1989 in die Barbarossastadt Gelnhausen, die er seine Heimat nennt. Er absolvierte zunächst eine Ausbildung als Einzelhandelskaufmann und arbeitete im Bereich Oberbekleidung bei der Frankfurter Firma Nobel. Danach war er für einige Zeit in der Möbelindustrie tätig, bevor er 1994 seine erste Firma mit einem Partner in Frankfurt im Bereich Büroplanung/Innenarchitektur und Revitalisierung von Gebäuden gründete und bis 2008 als Gesellschafter und Geschäftsführer führte. 2009 gründete er das Planungsbüro XQUADRAT, das vor vier Jahren ins Ziegelhaus gezogen ist, mittlerweile 18 Mitarbeiter beschäftigt und für Architektur/Innenarchitektur und Projektsteuerung aus einer Hand steht. Andreas Malle ist seit über 30 Jahren glücklich verheiratet, Vater von drei Söhnen und kann sich stolzer Opa eines Enkels und einer Enkelin nennen. Im familiengeführten Unternehmen arbeiten nicht nur seine Frau und sein Sohn mit, auch die Schwiegertochter und der eigene Bruder sind mit Herzblut dabei. Zu seinem größten Hobby zählt die Frankfurter Eintracht. Als Dauerkartenbesitzer ist der leidenschaftliche Fußballfan regelmäßig im Stadion anzutreffen – wenn nicht gerade Corona ist – und verpasst auch international selten ein Spiel seines Clubs.



Mit Rat und Tat für Ihr Eigentum 1921–2021

Haus & Grund® Gelnhausen e.V.

Philipp-Reis-Str. 10 · 63571 Gelnhausen
Tel. 06051-3617 · Fax: 06051-18293
info@hug-gelnhausen.de

www.hug-gelnhausen.de

Heimat shoppen mit dem Heimatschoppen, denn „Hessisch is lässisch“

AM SAMSTAG, 11. SEPTEMBER | mit verlängerten Öffnungszeiten des Einzelhandels bis 20 Uhr

Wer diesen Spruch das erste Mal liest, denkt vielleicht, dahinter steckt ein erlebnisreicher Tag in einer liebenswerten Innenstadt mit geöffneten Geschäften, vielfältiger Gastronomie und gemütlicher Atmosphäre mit Plätzen zum Verweilen und jede Menge Spaß. Denn: „Hessisch ist tatsächlich lässisch.“ Genau das werden wir in Gelnhausen am Samstag, 11. September, umsetzen.

Wir, das sind wir alle: der Stadtmarketing- und Gewerbeverein Gelnhausen, die Stadt Gelnhausen und Sie als Besucher und Einwohner unserer schönen Stadt. Auch in diesem Jahr möchten die teilnehmenden Kommunen – mittlerweile über 400 in ganz Deutschland – beim „Heimat shoppen“ mit zahlreichen Aktionen darauf aufmerksam machen, dass Sie durch Ihren Einkauf oder Besuch im Restaurant Ihr eigenes Lebensumfeld selbst mitgestalten und somit zur lebendigen Innenstadt beitragen können.

Wir freuen uns sehr, dass die IHK Hanau-Gelnhausen-Schlüchtern

diese deutschlandweite Aktion nun für den Main-Kinzig-Kreis auch in unsere Region bringt und mit großem Engagement unterstützt. Die Aktion soll die von der Pandemie geschwächten Innenstädte und Ortskerne stärken und zum positiven Gemeinschaftsgefühl in der Gesellschaft beitragen. Der Stadtmarketing- und Gewerbeverein Gelnhausen hat bereits in den vergangenen Wochen gemeinsam mit der Stadt Gelnhausen mit der Aktion „Riesenrad am Obermarkt“ deutlich zur Frequenzsteigerung in der Stadt und zu einer lebendigen Innenstadt beigetragen. Hierbei wurden alleine durch das Stadtmarketing rund 4.000 Fahrkarten für das Riesenrad verkauft. Ein Großteil dieser Karten wurde an unsere Gastronomen weitergegeben, die rund 2.000 Cateringessen (Essen im Riesenrad) verkauft haben. Besonders bemerkenswert war, dass die Besucher aus bis zu einer Entfernung von weit über 100 Kilometern nach Gelnhausen angereist kamen. Dies wurde durch die überregionale Werbung von FFH, HR 1–4, YFM und sehr viele Presseberichte unterstützt.

**Kauf da,
wo
Du wohnst!**

Gerade jetzt!

Heimat shoppen

IHK Industrie- und Handelskammer Hanau-Gelnhausen-Schlüchtern

www.hanau.ihk.de [#heimatshopper](https://twitter.com/heimatshopper)



AUTO ZORTUK

KFZ-Innungsfachbetrieb

Reperaturen für alle PKW-Typen

NEU

- KFZ An- und Verkauf
- Motordiagnose
- Inspektion
- Reifen-Service
- Auspuff-Service
- Klima-Service
- Stoßdämpfer
- Karosseriearbeiten
- TÜV und AU

**Automatik-
Getriebe-
Spülung**



Tel. (06051) 3362 • Tel. (06051) 53021 • Frankfurter Straße 47 • 63571 Gelnhausen
www.auto-zortuk.de • info@auto-zortuk.com



Es gehört immer etwas Mut und Überzeugung dazu, solche außergewöhnlichen und einmaligen Attraktionen umzusetzen. Nach einem so erfolgreichen Abschluss sind wir als Veranstalter stolz auf diese Aktion, die nicht nur den Gastronomen in Gelnhausen, sondern auch dem Einzelhandel etwas Licht ans Ende des Tunnels gebracht hat.

Auch aus dieser Erfahrung heraus sind wir sehr auf unsere nächste Herausforderung „Heimat shoppen“ im September. „Kauf da, wo Du wohnst – Gerade jetzt!“ heißt es auf den Plakaten. Zusammen mit unseren Einzelhändlern und Gastronomen in Gelnhausen haben wir ein umfangreiches Programm ausgearbeitet, das einen erlebnisreichen Tag in Gelnhausen verspricht.

Würfel Deine Prozente:

In den teilnehmenden Geschäften können Sie mit zwei Würfeln Prozente für Ihren Einkauf erwürfeln. Beide Augenzahlen zusammen ergeben den Rabatt im jeweiligen Geschäft.

Gastronomie mit besonderen Köstlichkeiten:

Zum Beispiel Heimatschoppen mit Leberworschtrot und erstmalig mit Gelnhäuser Bratwurst.

Um die Verweildauer zu erhöhen und unseren Besuchern mehr Sitzmöglichkeiten zu bieten, werden wir in der Langgasse zusätzliche Bierzeltgarnituren und Stehtische aufstellen. Diese können alle Besucher auch ohne einen Besuch in den Restaurants nutzen, zum Beispiel um einen kleinen Plausch mit Freunden oder Bekannten zu halten oder einfach nur mal für eine kleine Pause.

LÖWENHERZ

Sicherheit durch Stärke

Ihr Ambulanter Pflegedienst

Christina Hochheim

Pflegfachkraft und PDL

Leipziger Str. 41

63571 Gelnhausen-Roth

Tel.: 06051 618835

Fax: 06051 886238

E-Mail: apd-loewenherz@web.de

www.loewenherz-pflegedienst.de

Vorsicht: Mischwesen im Stadtwald

KRIMI-WANDERUNG UND ONLINE-SPIEL | Grimmelshausens Figuren erwachen in zwei neuen Gelnhausen-Spielen zum Leben

Schreck in der Morgenstunde: Bevor das Museum der Stadt Gelnhausen seine Pforten öffnet, schaut Mitarbeiterin Erika noch einmal in den Räumen nach, ob alles in Ordnung und bereit für die Besucher*innen ist. In der Grimmels-hausen-Welt fällt ihr Blick wie jeden Morgen auf die Vitrinen, in denen die wertvollen Erstaugaben des Barockschriftstellers Grimmelshausen verwahrt werden. Einige sind geöffnet und geben einen Blick auf ihren Inhalt preis. Erika traut ihren Augen nicht und ihr wird ganz übel. Die über 300 Jahre alten Bücher sind beschädigt! Die Seiten zeigen helle, leere Flecken ohne Buchstaben. Es sind Lücken im Text, so als hätte eine unsichtbare Hand die Buchstaben von den alten Buchseiten heruntergeschabt.

Was ist da nur passiert? Diesem Geheimnis kommen Wissbegierige bei der neuen Krimiwanderung, die am Blockhaus in Gelnhausen startet und durch einen Teil des Stadtwalds führt, auf die Spur. „Simplex´ Anderswald“ ist eines von zwei neuen, interaktiven Spielen der Stadt Gelnhausen, die im Herbst verfügbar sein sollen. Beim interaktiven On-

line-Spiel „Das Grimmelshausen-Geheimnis“ dreht sich alles um die literarischen Figuren des in Gelnhausen geborenen Barockdichters, die zu neuem Leben erwachen ...

Bei der Krimi-Wanderung „Simplex´ Anderswald“ sind die Spieler*innen aufgefordert, die geklauten Buchstaben und Figuren wieder zurück in die wertvollen Erstaugaben zu befördern. Dabei müssen knifflige Rätsel gelöst und spannende Aufgaben gemeistert werden. Die Geschichte beginnt natürlich am Ort des Geschehens: Im Museum gibt es ein eigenes Stockwerk zu dem berühmten Sohn der Stadt, die „Grimmelshausen-Welt“. Dort kann die größte Sammlung an Erstaugaben, die öffentlich gezeigt wird, besichtigt werden und seine literarischen Figuren werden vorgestellt. Dennoch sucht Gelnhausen immer nach weiteren Möglichkeiten, den großartigen Dichter Publikum aller Altersklassen näherzubringen und damit einen der drei Leuchttürme „Barbarossa, Grimmelshausen, Philipp Reis“ im Bewusstsein der Gelnhäuser zu verankern. „Interaktive Spiele sind eine tolle Möglichkeit, alle Altersgruppen für die



Nicht nur Museumsmitarbeiterin Erika, auch Sonja Funck (Bild) von der Abteilung Kultur & Tourismus ist entsetzt: Die Originalausgaben von Grimmelshausens Werk weisen plötzlich große Lücken auf, manche Seiten sind sogar komplett leer ...



MIETWAGEN
GELNHAUSEN
Wir halten Sie mobil!

Fair
Regional
Zuverlässig

Transporter • 9-Sitzer • Wohnmobile • PKW

J. Nobre Mietwagen e.K. • Struppstraße 10 • 63571 Gelnhausen

www.mietwagen-gelnhausen.de



Die Chimäre, eines von Grimmelshausens Mischwesen, verschwindet gerade hinter dem Stein am Zolloch. Die Spieler*innen können dafür sorgen, dass Grimmelshausens Figuren wieder zurück in die Originalausgaben kommen. Bildmontage: Stadt Gelnhausen

Geschichte Gelnhausens zu begeistern“, weiß Simone Grünewald, Fachbereichsleitung Kultur, Tourismus und Museum, die die Spiele gemeinsam mit ihrem Team und Nexus Exit Escape Rooms in Gelnhausen entwickelt. Dabei greifen die kreativen Köpfe auch auf bereits bestehende digitale Formate zurück, die auf die Barbarossastadt zugeschnitten werden. „Gerade während der starken Einschränkungen in den Hochinzidenzzeiten der Pandemie waren unsere bereits vorhandenen interaktiven Spiele ‚Gelnhusana magica‘ und ‚Das Gelnhausen-Protokoll‘ stark frequentiert. Denn alle anderen Angebote der Stadt – Museum, Bücherei, Stadtführungen, kulturelle Veranstaltungen, Werkstätten etc. – lagen aus Pandemiegründen brach. Daraus ist die Idee entstanden, eine weitere Out-



**DIAKONISCHE
PFLEGE
KINZIGTAL**

Pflege mit Tradition,
Erfahrung und Herz.

Hanauer Landstraße 2-10
63571 Gelnhausen-Meerholz

Telefon: 06051-13000

www.diakonische-pflege.de
info@diakonische-pflege.de

Bushaltestelle Schloss Meerholz



**ULTRABEQUEM.
FEDERLEICHT.
FLEXIBEL.**



Der Barfußschuh



natürlich. barfuß. lequano.



Galerie Ypsilon
Langgasse 15
63571 Gelnhausen
Telefon 06051/12990

info@galerie-y.de
www.galerie-y.de



door-Mission, aber auch ein reines Online-Spiel, das im Winter quasi von der Couch aus und ohne Kontakte gespielt werden kann, zu entwickeln“, beschreibt Simone Grünewald die Motivation. Dass sich beide Spiele um den berühmten Schriftsteller Hans Jacob Christoffel von Grimmelshausen drehen, hat natürlich auch einen guten Grund: Der berühmte Barockdichter erblickte entweder im Jahr 1621 oder 1622 in Gelnhausen das Licht der Welt. Da sein Geburtsdatum nicht genauer bekannt ist, wird sein 400. Geburtstag im 2. Halbjahr 2021 und im ersten Halbjahr 2022 mit verschiedenen Veranstaltungen, Publikationen etc. gefeiert.

Aber zurück ins Museum, an den Ort des Geschehens: Die Vitrinen sind zwar vollkommen unbeschädigt, aber den Boden zieren unge-

wöhnliche Spuren. Ein Hufabdruck und der bizarre, krallenartige Abdruck eines Fußes mit nur drei unnatürlich langen Zehen sind zu erkennen. Welches Wesen hinterlässt solche Spuren? Die Abdrücke führen aus dem Museum heraus, durch die Stadtschreiberei über die Holzgasse und durch beide Holzttore; dem seltsamen Buchstabendieb ist offenbar die Flucht aus der Stadt gelungen.

Nun machen Berichte von eigenartigen Vorkommnissen im Stadtwald die Runde. Wanderer fühlen sich von unsichtbaren Augen verfolgt, hören Waffenklirren, Schreie und merkwürdige Gesänge. Auch wollen manche Waldbesucher*innen schemenhafte Gestalten wahrgenommen haben, die durchs Dickicht huschen. Bei genauerer Betrachtung ist jedoch

niemand zu entdecken. Diese seltsamen Berichte aus dem Stadtwald wurden direkt nach dem Buchstabenraub im Museum bekannt. Vielleicht steht beides in Zusammenhang?

Die einzigen verwertbaren Spuren scheinen die Fußabdrücke aus dem Museum zu sein und siehe da: Sie sind auch am Blockhaus zu finden und führen in den Stadtwald. Also heißt es, allen Mut zusammennehmen und der Spur folgen ...

Schnell wird klar, dass ein Bösewicht mit magischen Kräften Figuren und zauberische Objekte aus Grimmelshausens Werken herausgelesen und in eine magische Zwischenwelt überführt hat. Diese Zwischenwelt verbirgt sich oberhalb Gelnhausens im Stadtwald. Die Wanderer müssen auf

ihrem Weg nun die verloren gegangenen simplicianischen Wesen im Wald aufspüren, den Bösewicht entlarven und schließlich alle wieder in ihre Bücher zurückbringen. Dann sind die wertvollen Erstaussagen gerettet und das Museum kann wieder öffnen. Hinweise, die zur Ergreifung des Täters und der entwichenen Wesen führen, finden die Spieler*innen entlang des Weges in der Natur, auf Hinweistafeln oder Wegweisern und natürlich in der Software, die vor der Wanderung auf das eigene Smartphone heruntergeladen werden kann.

Die Figuren im digitalen Spiel fordern jeweils dazu auf, in der Umgebung nach bestimmten Gegenständen zu suchen. Informationen aus Umgebung und Natur helfen bei der Lösung der Rätsel, die sich wiederum mit der Geschichte der

**ANJA
WITTMANN**

Gold- und Silberschmiedemeisterin

SCHMUCK-STUDIO

Am Ziegelturm 16
63571 Gelnhausen
Tel. 06051 / 17784
info@schmuckstudio-wittmann.de



In meiner Werkstatt kombiniere und bearbeite ich hochwertige Edelmetalle und Edelsteine.

Meinen Kunden biete ich einen umfassenden Service von individuellem Schmuckdesign und zeitgemäßer Umsetzung ihrer Schmuckideen über gekonnte Umarbeitung von Erinnerungs- oder Fundstücken bis hin zur sachgerechten Pflege und qualifizierter Reparatur von Schmuckstücken.

WWW.SCHMUCKSTUDIO-WITTMANN.DE

Stadt im Dreißigjährigen Krieg und den Büchern ihres berühmten Dichters befassen. Die gefundenen Lösungen müssen dann in die Spielsoftware eingegeben werden und bringen damit die Handlung voran. Haben die Spieler*innen die richtige Lösung eingegeben, geht die Geschichte weiter und führt zum nächsten Ort mit der nächsten Aufgabe. Findet man an einer Stelle die richtige Lösung nicht gleich, gibt eine Hilfefunktion kleine Tipps, die den richtigen Weg weisen – notfalls kann man sich die Lösung auch geben lassen. „Es sind keine Vorkenntnisse zum Werk Grimmelshausens nötig, aber es besteht die akute Gefahr, während der Wanderung versehentlich etwas über Werk und Dichter zu lernen“, versichert Grimmelshausen-Expertin Simone Grünewald mit einem Augenzwinkern.

„Simplex´ Anderswald“ umfasst insgesamt zehn „Stationen“, die durchschnittliche reine Spieldauer liegt bei knapp zwei Stunden. Dazu kommt noch die Zeit für die Wanderung, die jeder in seinem individuellen Tempo absolvieren kann. „Dabei bietet es sich an, Getränke und eine Brotzeit mitzunehmen und sich den Ausflug in den Gelnhäuser Stadtwald und die Geschichte der Barbarosastadt so angenehm wie möglich zu gestalten“, rät Grünewald. Schließlich diene die Krimiwanderung dem reinen Vergnügen und solle ohne Zeitdruck oder sonstigen Ansporn gespielt werden. „Die Spieler*innen finden ihr Tempo selbst.“

Die Krimiwanderung wird kostenlos angeboten und soll voraussichtlich ab Ende September verfügbar sein.

„Das Grimmelshausen-Geheimnis“

„Das Grimmelshausen-Geheimnis“ bietet eine gelungene Mischung aus Escape-Room-Spiel und Krimi-Dinner. Es wird kostenpflichtig angeboten und soll im Spätherbst Premiere feiern. Die Spieler*innen reservieren einen Termin bei der Tourist-Info Gelnhausen und erhalten einen Link, der sich zum verabredeten Termin aktivieren lässt. Außerdem bekommt jede(r) Spieler*in ein Paket mit Spielmaterial, das entweder vor Ort in der Tourist-Info abgeholt werden kann oder mit der Post zugeschickt wird. Die Spieler*innen nehmen jeweils mit ihrem eigenen PC, Laptop oder Tablet teil; Handys sind eher ungeeignet; bis zu sechs Spieler*innen können gleichzeitig an des Rätsels Lösung arbeiten.

Die Rahmenhandlung rückt erneut Grimmelshausens Figuren in den Mittelpunkt. Die Werke des Schriftstellers sind weltbekannt, entsprechen allerdings mit ihrer barocken Wortgewalt kaum mehr zeitgenössischen Lesegewohnheiten. „Dabei könnte man Grimmelshausens Bücher heute schon fast der Fantasy-Literatur zuordnen, denn sie wimmeln nur so von kuriosen, abenteuerlichen, halbseidenen und übernatürlichen Figuren, Situationen und Objekten. Da werden Menschen unsichtbar, treffen auf Wasserwesen, reisen in Rekordgeschwindigkeit um die Welt oder unterhalten sich mit Gottheiten“, weckt Simone Grünewald die Lust, in Grimmelshausens Welt einzutauchen. Und so schlüpfen auch die Online-Spieler*innen in die Rollen verschiedener Figuren aus Grimmelshausens Werken. Doch Vorsicht: Unter ihnen sind



Dr. med. Benjamin Schaum · Facharzt für Allgemeinmedizin
Notfallmedizin, Flugmedizinischer Sachverständiger Klassen 1, 2 & DFS

Dr. med. Katja Borowiak · Fachärztin für Allgemeinmedizin

Alte Leipziger Straße 3 · 63571 Gelnhausen
Telefon (060 51) 22 12 · Telefax (060 51) 1 62 01 · E-Mail: praxis@allgemeinarztpraxis-schaum.de

www.fliegerarzt-gelnhausen.de

einige zwielichtige und geheimnisvolle Gestalten, aber nur einer ist ein wahrer Bösewicht; und dieser muss entlarvt werden. Dafür findet jede(r) Teilnehmer*in in dem für ihre/seine Rolle zugeschnittenen Paket bestimmte Hinweise, Briefe und Requisiten vor, mittels derer die Rätsel in der Geschichte gelöst werden können. Story, Personen und Rätsel rekrutieren sich natürlich aus dem umfangreichen Werk Grimmelshausens. „So gewinnen die Teilnehmer*innen spielerisch einen Eindruck davon, wie die Stadt Gelnhausen im 17. Jahrhundert, zur Zeit des Dreißigjährigen Krieges aussah. Historisch fundiert, literarisch korrekt, fantasievoll und auch noch kurzweilig“, verspricht Simone Grünewald. Die Spielstarts werden rechtzeitig in den Medien und auf den Plattformen der Stadt Gelnhausen bekannt gegeben.



Waldbesucher wollen magische Wesen im Stadtwald beobachtet haben. Haben sich die Wasserwesen aus der Mummelsee-Episode im Löschteich niedergelassen? Bildmontage: Stadt Gelnhausen

- Anzeige -

U N S E R
W I R
STEH T F Ü R

Qualität

Stabilität

Vertrauen

Verantwortung

Regionalität














































**Kreiswerke
Main-Kinzig**

Kreiswerke Main-Kinzig GmbH | Barbarossastr. 26 | 63571 Gelnhausen | www.kreiswerke-main-kinzig.de

Miffy, die Liebe und noch mehr Wissen

STADTBÜCHEREI GRIMMELSHAUSEN

stärkt ihre tragende Rolle im Bereich Bildung und Kultur und erweitert ihren Service



Love and Erotik spielen bei der Literatur unter dem Titel „young adults“ eine wichtige Rolle.



Die neue Reihe beleuchtet wahre und inspirierende Geschichten von Frauen, die gegen alle Widerstände zu Ikonen ihrer Zeit wurden.

Büchereien sind magische Orte mit einer einzigartigen Atmosphäre. Obwohl ihnen wegen des Internets, der steigenden Zahl an elektronischen Medien und diverser Streamingdienste immer wieder der Untergang prophezeit wurde, behaupten sich Bibliotheken und kommunale Leihbüchereien gegen die digitale Konkurrenz und schaffen es, eine Brücke zwischen Vergangenheit und Moderne und

zwischen den unterschiedlichsten Genres zu schlagen. Wo sonst liegen die Lebensgeschichte von Frida Kahlo, die Kleinkinderabenteurer von Miffy und die Missionen von Agent 47 so nah beieinander? Leihbüchereien ermöglichen es ihren Mitglieder*innen, Bücher, Spiele, CDs und andere Medien zu haben, ohne sie zu besitzen. Gegen einen festen Mitgliedsbeitrag kann nach Herzenslust gestöbert, ausprobiert, hineingelesen

und wieder verworfen werden. Die Stadtbücherei Grimmelshausen in der ehemaligen Augustaschule in Gelnhausen ist so ein magischer Ort, ein nicht-kommerzielles Refugium, das 19.000 Medien zur Ausleihe bereithält – und online noch einmal etwa 250.000 Medien anbieten kann. 1.500 Mitglieder nutzen derzeit das umfassende Angebot der Gelnhäuser Stadtbücherei, das einige interessante Neuerungen beinhaltet.

Wahre und inspirierende Geschichten von Frauen, die gegen alle Widerstände zu Ikonen ihrer Zeit wurden, sind im Aufbau-Taschenbuchverlag erschienen und stehen unter dem Titel „Mutige Frauen zwischen Kultur und Liebe“. Die Reihe in mittlerweile 15 Bänden beleuchtet die Lebensgeschichte von Frauen wie Frida Kahlo, Coco Chanel, Maria Callas, Clara Schumann, Grace Kelly und vielen anderen Schauspielerinnen



seit 50 Jahren

- Wellplatten • Stegplatten • Plexiglas® • Makrolon®
- WPC-Terrassenprofile • Trapezbleche • u.v.m.



Richard-J.-Ruff-Straße 11
63594 Hasselroth-Gondsroth
Telefon (06055) 21 21 · Telefax (06055) 8 27 46
info@rossel-kunststoffe.de



■ Nachschub: Die neuen Tonies sind da!



■ Jeder Leserucksack lädt ein, ein anderes Thema spielerisch zu entdecken.

nen, Künstlerinnen und Musen und kann auch in der Gelnhäuser Stadtbücherei ausgeliehen werden. Unter dem Titel „Young adults“ ist aktuelle Jugendliteratur zusammengefasst, die Jugendliche und Heranwachsende in einen besonderen Bereich des Erwachsenwerdens eintauchen lässt: Liebe und Erotik.

Aufgestockt hat die Stadtbücherei auch ihren Bestand an „Tonies“. Das Audio-System für Kinder ab drei Jahren ersetzt in vielen Kinderzimmern bereits den CD-Spieler. Bei der Toniebox handelt es sich um einen kleinen, stoßfesten Lautsprecherkubus, die Tonies sind Figuren mit Hörspeichern. Sie werden auf die Box aufgesteckt – und schon startet das Hörspiel. Unter anderem gehören „Mulan“ und „Die Trolls“, aber auch die Abenteuer von Bilderbuch-Hase „Miffy“ und die Songs von „LEA“, Lea-Marie

Becker, zum neuen Tonie-Angebot in der Stadtbücherei.

Dank einer Finanzspritze des Landes Hessen konnten Büchereileiterin Claudia Beck und ihr Team kürzlich Leserucksäcke für Kinder anschaffen. Dabei wird das Leseerlebnis mit einem bestimmten Thema verknüpft und im entsprechenden Rucksack befinden sich neben Lesebuch und Sachbuch auch weitere Materialien zum Spielen und Experimentieren. So geht es um Dinosaurier, Prinzessinnen, die Polizei, Fußball, Pferde, Ritter, Experimente und die Natur. Das Team der Bücherei berät Eltern und Kinder gerne. Die Rucksäcke stehen zur Ausleihe bereit.

Spaß und Spannung versprechen auch die neuen „Krimi-Dinner“-Spiele für zu Hause, die in der Stadtbücherei ausgeliehen werden können. Ob „Tödliches Alpenglühen“ oder „Die Stimme

aus dem Jenseits“ – Rätselspaß und lustige Verwicklungen sind vorprogrammiert, wenn die Spieler*innen versuchen, den Mörder oder die Mörderin in der Gruppe zu entlarven. Auch Escape-Room-Spiele für zu Hause sind neu im Programm. Hier gilt es, im Team knifflige Rätsel und die gestellte Aufgabe zu lösen.

Das Schöne an der Stadtbücherei ist: Mitglieder haben die Wahl. Sie müssen die Räumlichkeiten in der ehemaligen Augustaschule nicht persönlich betreten, sondern können auch das riesige Angebot der „onleihe“ nutzen. Benutzer*innen können dabei die bereitgestellten digitalen Medien über die Website der Stadtbücherei mit ihrem Bibliotheksausweis ausleihen. Der Begriff „onleihe“ ist ein Kofferwort aus online und Ausleihe. Wer persönlich in der Bücherei vorbeischaut, hat natürlich den Vor-

teil, dass er sich beraten lassen und vor allem stöbern kann. Damit sich die Mitglieder im Angebot noch besser zurechtfinden, hat das Bücherei-Team die durch die Corona-Pandemie bedingten eingeschränkten Öffnungszeiten der vergangenen Monate genutzt und die Beschriftung der Bücher von der Bibliothekssystematik mit Buchstaben- und Zahlenkombinationen auf Klarschrift umgestellt. Die Systematik von Bibliotheken beruht meist auf einer verschlüsselten Notation – auch im Kinder- und Jugendbereich. Buchstaben- und Zahlenkombinationen lassen aber gerade dem Bibliothekslaien kaum eine Chance, das Wissensgebiet, das sich dahinter verbirgt, auf Anhieb auszumachen. Die sogenannte Klartextsignatur setzt die verschlüsselten Informationen in allgemein verständliche Begriffe um. Die Systematik in der Stadtbücherei Grimmelshausen in



vbrb.de

**Vor Ort gekauft
mobil bezahlt.**

Morgen kann kommen.

Wir machen den Weg frei.



Einfach, schnell & sicher

Bezahlen Sie einfach digital mit Ihrem Smartphone, Ihrer girocard oder Kreditkarte. Schnell, kontaktlos, hygienisch, bargeldlos.

**VR Bank
Bad Orb-Gelnhausen eG**



Gelnhausen beruht nun auf Schlagworten wie Gesundheit, Natur & Umwelt, Reisen etc ...

Die starken Einschränkungen in Zeiten hoher Corona-Fallzahlen haben Büchereileiterin Claudia Beck und ihr Team darin bestärkt, eine Bücherbox anzuschaffen. Damit kann die Rückgabe von Medien kontaktlos und unabhängig von den Öffnungszeiten erfolgen. Die Box wird in der Nähe des Eingangs zum Museum fest installiert. Sie ist abschließbar und wird regelmäßig geleert. Die Bücherbox soll im Herbst in Betrieb sein.

Eine Erweiterung des Zugangs zu Wissensressourcen stellt auch der regionale Bibliotheksausweis dar. Die Stadt- und Gemeindebibliotheken Bruchköbel, Gelnhausen, Großkrotzenburg, Hanau, Nidderau und Rodenbach kooperieren und bieten ihren Mitgliedern gegen einen geringen Aufpreis einen regionalen Bibliotheksausweis an, der in allen sechs Bibliotheken – analog und digital – gültig ist.

Statt in jeder teilnehmenden Bibliothek Jahresgebühren zu bezahlen, steht den Inhaber*innen des Bibliotheksausweises Main-Kinzig das gesamte physische und digitale Angebot der beteiligten Bibliotheken für 30 Euro pro Jahr zur Verfügung (ermäßigt 15 Euro). Neben den E-Medien des OnleiheVerbundHessen können darüber hinaus zum Beispiel PressReader (Hanau) und Tigerbooks (Bruchköbel) genutzt werden.

Wer bereits Mitglied in der Stadtbücherei Gelnhausen ist, kann gegen einen Aufpreis auf den derzeit geltenden Mitgliedsbeitrag in Höhe von fünf Euro jährlich seinen Ausweis in einen regionalen Bibliotheksausweis umwandeln lassen. Erwachsene Mitglieder der Gelnhäuser Stadtbücherei zahlen derzeit einen Mitgliedsbeitrag von 25 Euro im Jahr, für den regionalen Bibliotheksausweis würden sie dann 30 Euro jährlich (ermäßigt 15 Euro) zahlen. Wer das Angebot nutzen möchte, unabhängig davon, ob er sich ganz neu anmelden möchte oder bereits Mitglied in einer der kooperierenden Bibliotheken ist, meldet sich in einer der beteiligten Bibliotheken an und zahlt dort auch die Jahresgebühr. Für die Erstanmeldung und die Registrierung in weiteren Bibliotheken ist jeweils das Vorlegen des Personalausweises oder des Reisepasses mit einer gültigen Meldebescheinigung erforderlich. Jede der beteiligten Bibliotheken kann die Nutzungsdauer des regionalen Bibliotheksausweises verlängern.

Bereits vorhandene Bibliotheksausweise können in den regionalen Bibliotheksausweis getauscht werden. Restlaufzeiten werden berücksichtigt. Medien müssen allerdings in der Bibliothek zurückgegeben werden, in der sie ausgeliehen wurden. Ein Leihverkehr ist leider nicht möglich. Die Leihfrist kann ebenfalls nur von der entleihenden Bibliothek ver-

längert werden. Außerdem gilt die jeweils am Ort des Entleihens gültige Benutzungs-, Gebühren- und Hausordnung. Selbstverständlich ist es weiterhin mög-

lich, nur die Bibliothek in einer der Kommunen zu nutzen. Dann bleibt es beim gewohnten Ausweis und den bekannten Konditionen.

Öffnungszeiten: Dienstag und Donnerstag 15–19 Uhr, Mittwoch und Samstag 9–12 Uhr.

Nähere Informationen gibt es unter www.gelnhausen.de/stadtbuecherei oder per E-Mail an die Adresse buecherei@gelnhausen.de oder telefonisch unter 06051 830-250.

Veranstaltungen in der Stadtbücherei

Donnerstag, 16. September 2021, 16 Uhr:

Vorlesen und basteln; für Kinder von 3–6 Jahren

Dienstag, 5. Oktober 2021, 16 Uhr:

Herbstbasteln; für Kinder ab 6 Jahren

Donnerstag, 14. Oktober 2021, 16 Uhr:

Herbstbasteln; für Kinder ab 6 Jahren

Donnerstag, 21. Oktober 2021, 14–16 Uhr:

Spielenachmittag mit Sanne; für Kinder ab 6 Jahren

Dienstag, 26. Oktober 2021, 16 Uhr:

Vorlesen und basteln; für Kinder von 3–6 Jahren

Donnerstag, 28. Oktober 2021, 19.30 Uhr: Vorstellung des Turmalin-Theaters; Details werden rechtzeitig bekannt gegeben

Donnerstag, 2. Dezember 2021, 16 Uhr:

Weihnachtsbasteln; für Kinder ab 6 Jahren

Dienstag, 7. Dezember 2021, 16 Uhr:

Weihnachtsbasteln; für Kinder ab 4 Jahren

Donnerstag, 9. Dezember 2021, 16 Uhr:

Weihnachtsbasteln; für Kinder ab 6 Jahren

Dienstag, 14. Dezember 2021, 16 Uhr:

Vorlesen und basteln; für Kinder von 3–6 Jahren

Kurzfristige Änderungen sind pandemiebedingt möglich!

Anmeldung nur in der Bücherei zu den Öffnungszeiten (Dienstag und Donnerstag 15–19 Uhr; Mittwoch und Samstag 9–12 Uhr). Der Kostenbeitrag von je zwei Euro (ausgenommen Theatervorstellungen) wird bei der Anmeldung fällig. Bei Verhinderung bitte rechtzeitig absagen. Kontakt: 06051 830-250.



Bestattungshaus *Gueth*

Ihr zuverlässiger Begleiter im Trauerfall

Gelnhausen | Am Rain 12 | Am Schlachthaus 7 | Telefon 06051/2538
www.bestattungshaus-gueth.de

Grimmelshausen im Fokus

KLEZMER-MUSIK UND KINDERTHEATER

Den Schwerpunkt der kommenden Veranstaltungen der Stadt Gelnhausen bilden Leben und Werk Grimmelshausens

Vor 400 Jahren, im Jahr 1621 oder 1622, wurde in Gelnhausen ein kleiner Junge geboren, der zum berühmtesten Dichter des Barock werden sollte. Bis heute ist er weit über die Grenzen Deutschlands hinaus bekannt. Literaturgesellschaften rund um den Globus haben sich nach ihm benannt und bis heute schreiben Autoren in seiner Tradition. Die Rede ist von Johann Jacob Christoffel von Grimmelshausen, einem Gelnhäuser, der mit und in seinen Geschichten die Welt eroberte und auf den seine Geburtsstadt mit Recht stolz ist. Veranstaltungen rund um sein Leben und Wirken

dominieren daher auch den Veranstaltungskalender der Stadt Gelnhausen in den kommenden Wochen. Aber auch die beliebte Klezmer-Musik und ein Kindertheaterstück fehlen nicht. Es können sich kurzfristige Änderungen aufgrund der dynamischen Entwicklung der Pandemie ergeben. Für alle Veranstaltungen gibt es Hygienekonzepte, die dem jeweils aktuellen Stand angepasst werden. Bitte beachten: Karten für alle kostenpflichtigen Veranstaltungen wird es nur im Vorverkauf geben.



9. – 11. September 2021 | Kulturherberge

TAGUNG DER GRIMMELSHAUSEN-GESELLSCHAFT

Die Grimmelshausen-Gesellschaft tagt vom 9. bis 11. September 2021 in Gelnhausen in der Kulturherberge im Schützengraben 5. Die Tagung ist öffentlich, die Teilnahme kostenlos. Die Anzahl der Personen, die sich gleichzeitig im Saal der Kulturherberge befinden dürfen, wird dem Verlauf der Corona-Pandemie angepasst und aktuell festgelegt. Thema der Tagung in Gelnhausen ist „Satirisches Schreiben bei Grimmelshausen und in der



Die Grimmelshausen-Gesellschaft befasst sich mit dem Thema „Satirisches Schreiben bei Grimmelshausen und in der Literatur der Frühen Neuzeit“.

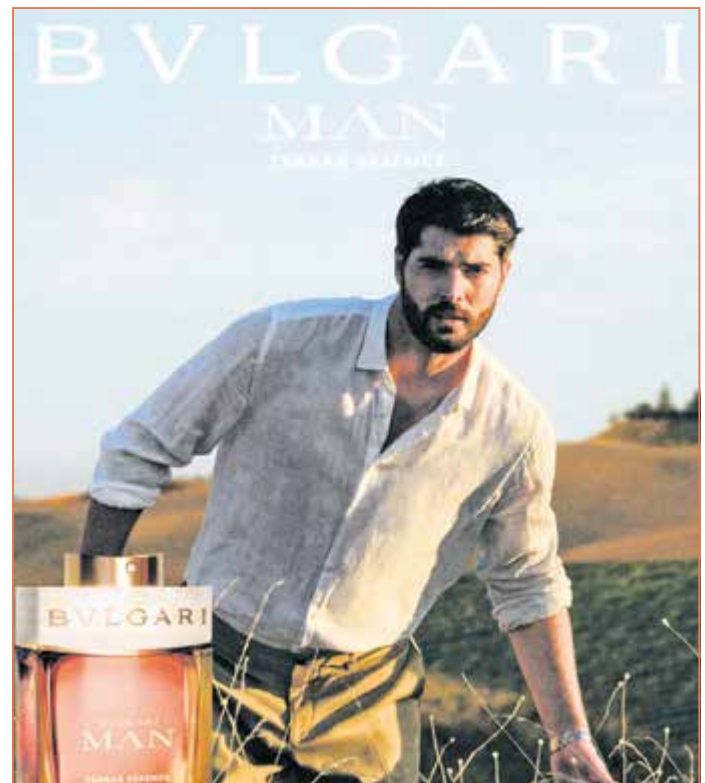
Wir verarbeiten ausschließlich RIND- und SCHWEINE-FLEISCH von regionalen hessischen Landwirten!



KLIMT
Fleisch- und Wurstspezialitäten vom Fachmann



IHR FLEISCHERMEISTER FACHGESCHÄFT



Parfümerie & Kosmetik
GUDRUN KIRCHNER
verwöhnen und pflegen

Altenhaßlauer Str. 3 · 63571 Gelnhausen · Tel. 0 60 51 - 45 12 · www.parfuermerie-kirchner.de
Öffnungszeiten: Mo. bis Fr. 9.00 – 19.00 Uhr, Sa. 9.00 – 16.00 Uhr



Das „ensemble_kupido“ entführt musikalisch ins 17. Jahrhundert.

Literatur der Frühen Neuzeit“. Die Leitung und Organisation der Tagung haben Prof. Dr. Peter Heßelmann, Westfälische Wilhelms-Universität Münster, Germanistisches Institut, Abteilung Neuere deutsche Literatur, und Simone Grünewald, Fachbereichsleitung Kultur, Tourismus und Museum der Stadt Gelnhausen, inne. Die Tagung wird von der Kulturstiftung der Stadt Gelnhausen gefördert. Die Tagung wird am Donnerstag, 9. September 2021, um 14 Uhr in der Kulturherberge eröffnet. Das genaue Programm kann unter www.grimmelshausen.org oder www.gelnhausen.de abgerufen werden.



Freitag, 10. September 2021 | 20 Uhr | Ehemalige Synagoge MUSIKALISCH INS BAROCK

Das Programm „Thorheiten meiner Leffelei*“ erzählt von den Irrfahrten und Liebesabenteuern des Simplicissimus aus Grimmelshausens gleichnamigem Roman. Kompositionen von Johann Hermann Schein, Andreas Hammerschmidt, Johann Erasmus Kindermann und Constantin Christian Dedekind, kombiniert mit Kapiteln aus dem barocken Schelmenroman von Johann Jakob Christoffel von Grimmelshausen „Der abenteuerliche Simplicissimus“, ermöglichen dem Zuhörer auf kurzweilige Weise einen Eindruck vom (Liebes-)Leben vor 400 Jahren.

(*Leffelei = Buhlschaft, nicht ernst gemeinte Liebelei, Techtelmechtel)

Das „ensemble_kupido“ widmet sich selten gespielter weltlicher Vokalmusik des 17. Jahrhunderts und macht diese durch experimentierfreudige und feinfühlig Gestaltung erlebbar, so zuletzt in einem Konzert der Reihe Zamus unlimited. Kombiniert mit unterhaltsam vorgetragenen Texten aus Romanen und anderen Quellen der Zeit lässt das Ensemble die Welt des 17. Jahrhunderts durch sprachlich farbige und musikalisch abwechslungsreiche Einblicke lebendig werden. Die Ensemblemitglieder studierten u. a. bei Konrad Junghänel und Kai Wessel sowie in Meisterkursen

mit Dorothee Miels, Simone Kermes und Gerd Türk. Sie konzertieren als Solisten und in renommierten Ensembles wie Gaechinger Cantorey, Schola Heidelberg, Kammerchor Stuttgart, Balthasar-Neumann-Chor und Vocalensemble Rastatt. Dies ist eine Veranstaltung im Rahmen der Grimmelshausen-Wochen mit freundlicher Unterstützung des Kultursommers Main-Kinzig-Fulda. Das Ensemble: Julia Hagenmüller, Sopran; Ferdinand Junghänel, Tenor; Andrey Akhmetov, Bass; Yuval Dvoran, Theorbe. Karten zum Preis von 18 Euro (ermäßigt 16 Euro) Saal bzw. 14 Euro Empore (eingeschränkte Sicht) gibt es im Vorverkauf bei der Tourist-Info, Obermarkt 8, Gelnhausen, Tel. 06051 830300 oder unter www.gelnhausen.de/tickets.



11. September 2021, 19 Uhr | 12. September, 14 Uhr | 2. Oktober, 19 Uhr | Treffpunkt Rathaus Obermarkt THEMENFÜHRUNG „AUF GRIMMELSHAUSENS SPUREN“

Teilnehmer*innen erfahren mehr über das Leben und Wirken des berühmten Barockdichters Grimmelshausen und die Gästeführer*innen nehmen sie mit in die berausende, kuriose, lebenshungrige, humorvolle und simpli-

Service Rund ums Automobil

Die
HINTERHOFWERKSTATT
„Die“ freie Werkstatt - Reparaturen aller Art - Alle Marken!
Reparaturen aller Art – Alle Marken!

Wir haben über 25 Jahre Erfahrung mit der Marke Chrysler-Jeep. Oldtimer und Youngtimer sind bei uns willkommen!
Öffnungszeiten: Montag – Freitag von 8:00 Uhr – 18:00 Uhr · samstags nach Absprache

**Die Hinterhofwerkstatt • Markus Warth • Frankfurter Straße 30
63584 Gründau-Rothenbergen (Ortsmitte) • Tel. 06051-8347051**

*** **KUS-Stützpunkt** *** *** **KUS-Stützpunkt** *** *** **KUS-Stützpunkt** ***



Grimmelhausens Geburtshaus ist heute ein Hotel. In mehreren Themenführungen begeben sich Interessierte auf die Spuren des Barockdichters.



Der Dreißigjährige Krieg bildet den zeitgenössischen Hintergrund für Grimmelhausens Bücher über Simplicissimus. Foto: Axel Stolch

cianische Welt des 17. Jahrhunderts, die Grimmelhausen in seinen Werken erschuf.

Karten für die Themenführungen gibt es nur im Vorverkauf in der Tourist-Information Obermarkt 8, Gelnhausen, Tel. 06051 830300. Sie kosten fünf Euro pro Person, Kinder und Jugendliche von 7 bis 16 Jahren zahlen je 2,50 Euro.

Samstag, 18. September 2021 | 17 Uhr | Treffpunkt Obermarkt

KLAPPSTUHLFÜHRUNG

Die Gelnhäuser Gästeführer bieten wieder ein besonderes Zuckerstückchen an: Im Rahmen einer „Klappstuhlführung“ lassen die Gästeführer das 17. Jahrhundert, die Zeit Grimmelhausens, wieder lebendig werden und unterhalten und informieren mit aller-

hand kurzweiligen Szenen rund um das Thema Grimmelhausen und den Dreißigjährigen Krieg. Für weitere tiefe Einblicke in diese Zeit sorgt die Feldwache Tilly, die die „Historische Feldkanzlei“ mitbringt. Bei strömendem Regen und Gewitter muss die Veranstaltung ausfallen.

Karten gibt es nur im Vorverkauf in der Tourist-Info, Obermarkt 8, Gelnhausen, Tel. 06051 830300, zum Preis von 15 Euro pro Person, Kinder und Jugendliche von 7 bis 16 Jahre zahlen je 7,50 Euro.

PREDIGER & PARTNER

Steuerberatungsgesellschaft



Konzentrieren Sie sich auf das Wesentliche.

Wir kümmern uns um Ihre Steuerangelegenheiten:

- ✓ persönlich
- ✓ individuell
- ✓ zuverlässig
- ✓ auf Wunsch auch digital



Dipl.-Kauffrau
Claudia Schaal
Steuerberaterin



Dipl.-Kaufmann
Volker Prediger
Steuerberater



„Schmitts Katze“ begeistern mit Klezmer-Musik in der Ehemaligen Synagoge. Foto: Christian Hartung

Freitag, 24. September 2021 | 20 Uhr | Ehemalige Synagoge
KLEZMER UND JIDDISCHE LIEDER

Klezmer-Musik ist das Erntasten der Welten zwischen West und Ost, die „Schmitts Katze“ auf vielfältige Weise am 24. September 2021, um 20 Uhr in der Ehemaligen Synagoge in Gelnhausen (Brentanostraße) zu Gehör bringen will. Es handelt sich dabei um den Nachholtermin vom März 2020. Der Zuhörer wird mit melancholischen und fröhlichen jiddischen Liedern entführt in die

dunklen fernen Shtetl, die jüdischen Quartiere in Osteuropa. Dann taucht er in das brodelnde Vielvölkergemisch des 19. Jahrhunderts, wo jiddische Musiker vor allem zu Hochzeiten aufspielen und virtuos nächtelang ein beraushtes Publikum beglücken. Klarinette, Geige, Mandoline und Kontrabass steigern sich in immer ausgelasseneren Melodien. Einen weiteren Teil widmen die Musiker von „Schmitts Katze“ der Klezmer-Musik Amerikas. Hierhin flohen die Juden vor Hunger, Verelendung und dann der Shoa. Die

alten Traditionen konnten hier weiterleben und entwickelten sich nicht zuletzt zum Klezmer-Revival der 80er- und 90er-Jahre. Es spielen: Matthias Grob (Klarinette), Marcel Largé (Gesang, Gitarre), Christian Hartung (Gesang, Geige), Armin Griebel (Bass). Karten kosten im Vorverkauf 16 Euro, ermäßigt 12 Euro; Restkarten – sofern vorhanden – an der Abendkasse 18 Euro/ermäßigt 14 Euro.

Samstag, 25. September 2021 | 19 Uhr | Museumshof
DIE COURASCHE KOMMT

Die Schauspielerin Jutta Seifert wird einigen Gelnhäusern von ihren letzten Auftritten in Gelnhausen im Gedächtnis sein. Als Ein-Frau-Show streift sie sich das Kostüm der Grimmelshausen'schen Courasche über und verzaubert und begeistert ihr Publikum mit dieser unglaublich modernen Figur des Barockdichters. „Ihr werdet euch über mich verwundern“, prophezeit die Courasche ihrem Publikum, das Zeuge



RISTORANTE EUGENIO & GERARDO

Seit über 30 Jahren Ihre Adresse in Gelnhausen zum Wohlfühlen.
 Wir freuen uns auf Sie | Bahnhofstraße 17 | Telefon: 06051 / 8896880

Montag Ruhetag | Dienstag bis Sonntag 11.00 – 14.30 Uhr und 17.30 – 24.00 Uhr

der ersten Heldin deutschsprachiger Literatur wird. Als Dreizehnjährige wird sie zum Schutz vor Vergewaltigung in Männerkleider gesteckt. Sie dient einem Rittmeister als Page, wird jedoch bei einer Rauferei als Mädchen enttarnt. Sie kommt als Edelhure zu Wohlstand, verschafft sich in den Schlachten reiche Beute, wird kühl berechnende Marketenderin und verliert ihr ganzes Geld. Sie schlägt sich listig, souverän und skrupellos durch die Wirren des Dreißigjährigen Krieges, sie lockt und feixt, samtweich und messerscharf, denn: Beute machen, ob Mann oder Mittel, das ist ihre Kunst – aber sie bereut nichts! Ein Leben voll Liebe, Kampf und der Gier nach Dukaten. Die „Ursach dieses Traktätleins“ ist die Rache an Simplicius Simplicissimus, der sie in seiner Lebensbeschreibung verspottete – und sie gibt es ihm zurück: faustdick und ungeniert. „Trutz Simplex!“ – so der eigentliche Titel dieser „Generalbeichte“ – vermittelt das Bild einer erstaunlich modernen Frau. Benachteiligung und Ungerechtigkeit bekämpft sie mit Bauernschläue, Mut und Draufgängertum. Sie schwebt in höchster Gefahr und führt trotzdem ein lustbetontes, weitgehend selbstbestimmtes Le-

ben. Jutta Seifert lässt dieses „außergewöhnliche Weibsstück“ aus dem Roman von Grimmelshausen wieder lebendig werden. Der Ticketpreis beinhaltet einen Imbiss. Bei Regen findet die Veranstaltung in der Kulturherberge, Schützengraben 5, statt. Karten zum Preis von 28 Euro pro Person (ermäßigt 26 Euro) gibt es im Vorverkauf bei der Tourist-Info, Obermarkt 8, Gelnhausen, Telefon 06051 830300 oder unter www.gelnhausen.de/tickets.

Sonntag, 26. September 2021 | 11 Uhr | Ehemalige Synagoge
DIE COURASCHE KOMMT

Jutta Seifert schlüpft im Rahmen der Grimmelshausen-Wochen ein zweites Mal in die Haut der Courasche (siehe oben). Der Ticketpreis beinhaltet ein Frühstück. Die Veranstaltung findet in der Ehemaligen Synagoge, Brentanostraße 8, statt. Karten zum Preis von 28 Euro pro Person (ermäßigt 26 Euro) gibt es im Vorverkauf bei der Tourist-Info, Obermarkt 8, Gelnhausen, Telefon 06051 830300 oder unter www.gelnhausen.de/tickets.

Mittwoch, 29. September 2021 | 15 Uhr | Kulturherberge Gelnhausen
MUPFELIGE GRÜSSE AUS DER URZEIT

Am 29. September 2021 sind Kinder und alle Junggebliebenen angesprochen, dann nämlich schlüpft das Urmel aus dem Ei. Ein „wurrwurrwitziges“ musikalisches Figurentheater mit einem der liebenswertesten Geschöpfe der deutschen Kinderliteratur, das unter anderem die Augsburger Puppenkiste in Szene gesetzt hat, erwartet die Gäste. Die Basis für das Musical bildet das Original von Max Kruse. Angereichert mit den schönsten Momenten des Bilderbuchtitels, mit charakterstarken Figuren auf die



Urmel entschlüpft dem Ei im Eis beim Figurentheater für Kinder. Foto: Die Komplizen

Bühne gebracht, mit eingängiger Musik vertont und mit verbindenden Mitmachelementen wird das Stück weit mehr als Figurentheater sein. Professor Habakuk Tiba-



Schauspielerin Jutta Seifert schlüpft in ihre Paraderolle Courasche.

Wir nehmen Maß – und Sie liegen besser

RÖWA
FASZINATION BETT

- Alle erforderlichen Daten werden von unseren Fachberatern erfasst
- und das Bettsystem (Lattenrost und Matratze) ganz genau auf Sie eingestellt.

Erleben Sie, wie sich komfortables und ergonomisch richtiges Liegen anfühlt – mit dem Bettsystem Ecco2.



Ihr Fachgeschäft - für mehr Qualität im Bett

BETTEN www.bettenschmidt.com
SCHMIDT

Altenhasslau - Stadtweg 7 - Tel.979183



Im Rahmen der Themenführung „Schwarzseher, Schlitzohr, Schwein gehabt“ kommen die Teilnehmer*innen Sprichwörtern und deren Herkunft auf die Spur.

tong und seine sprechenden Tiere sind am 29. September in der Kulturherberge in Gelnhausen (Schützengraben 5) zu bewundern. Die Veranstaltung wurde vom April in den September verschoben.

Karten kosten für Kinder bis 16 Jahre je fünf Euro, für Erwachsene je sieben Euro und sind in der Tourist-Info, Obermarkt 8, Gelnhausen, Tel. 06051 830300 oder unter www.gelnhausen.de/tickets erhältlich.



Sonntag, 3. Oktober 2021 | 14 Uhr | Treffpunkt Rathaus Obermarkt

SPRICHWÖRTER-FÜHRUNG

Bei der Themenführung „Schwarzseher, Schlitzohr, Schwein gehabt“ dürfen die Gäste mitraten und mitreden. Mitunter führt die Strecke kurz auf den Holzweg und die Besucher*innen erfahren nicht nur, was passiert, wenn die Torschlusspanik den steinreichen Spießbürger packt. Und wer kein Brett vorm Kopf hat, begreift schnell, was auf keine Kuhhaut geht, warum man die Leviten ge-

lesen bekommt und vieles mehr. Die Sprichwörter, die im Mittelpunkt des Geschehens stehen, haben viele schon einmal gehört. Woher sie kommen und auf welche Ereignisse sie zurückgehen, wird bei dieser kurzweiligen Führung ergründet.

Karten für die Themenführung gibt es nur im Vorverkauf in der Tourist-Information, Obermarkt 8, Gelnhausen, Tel. 06051 830300. Sie kosten fünf Euro pro Person, Kinder und Jugendliche von 7 bis 16 Jahren zahlen je 2,50 Euro.

Kartenvorverkaufsstelle:
 Tourist-Information
 Gelnhausen, Obermarkt 8,
 Tel. 06051 830-300, -301,
 E-Mail: tourist-information@gelnhausen.de oder
www.gelnhausen.de
 Öffnungszeiten:
 Montag bis Freitag
 10 Uhr bis 16.30 Uhr und
 Samstag und Sonntag
 13 Uhr bis 16 Uhr.

MÜNCH & HAAS

RECHTSANWÄLTE · NOTAR

Barbarossastraße 14 • 63571 Gelnhausen • Tel 06051/92210
 E-Mail: kontakt@mh-recht.de • www.mh-recht.de

Von der Feldkanzlei zum Mummelsee

EIN GLANZLICHT DER GRIMMELSHAUSEN-WOCHEN

Klappstuhlführung mit Spielszenen rund um das vielschichtige Werk des berühmten Barockdichters – Feldwache Tilly kommt

Pulverdampf, magische Wesen, verwegene Soldaten, Zauberei, Wein, Weib und Gesang – das ist Weltliteratur aus der Feder Grimmelshausens. Den 400. Geburtstag ihres berühmten Dichters feiert die Stadt Gelnhausen mit den Grimmelshausen-Wo-

chen, die am 9. September 2021 beginnen. Bei Veranstaltungen und erlebnisreichen Führungen können Besucher*innen der Barbarossastadt und selbstverständlich auch die Gelnhäuser*innen selbst den bedeutendsten deutschen Prosadichter des Barock und sein be-

kanntestes Werk, den „Abentheuerlichen Simplicissimus Teutsch“ näher kennenlernen. Das vielschichtige Werk gilt als nahezu unerschöpflicher Quell von skurrilen Abenteuern, witzigen Begegnungen und märchenhaften Episoden vor dem zeitgenössischen Hintergrund des

Dreißigjährigen Krieges. Die Gästeführer bieten an zwei Wochenenden Themenführungen zur Literatur in Gelnhausen im Allgemeinen und den Werken Grimmelshausens im Besonderen an. Höhepunkt wird die Klappstuhlführung am Samstag, 18. September 2021, sein.



Bei der Klappstuhlführung tragen die Teilnehmer*innen ihre Sitzgelegenheiten von Spielort zu Spielort.

Bevor Ihnen die Preise davonfahren!

Bis zu **30%**

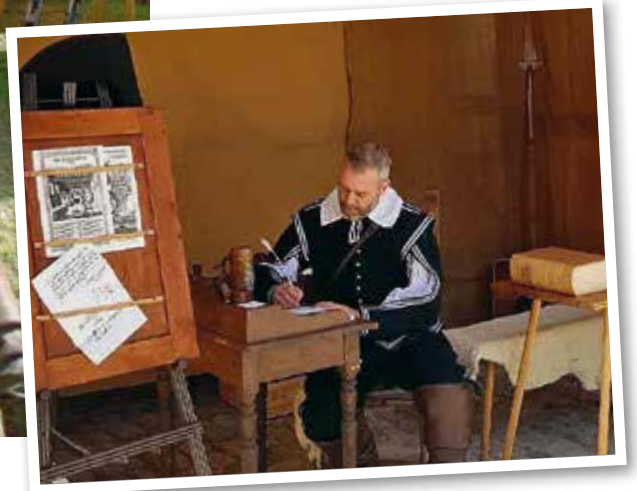


... auf alle Renault-Modelle mit Tageszulassung!

IHR SPEZIALIST FÜR RENAULT UND DACIA-FAHRZEUGE

AutoBechtold KG

Leipziger Straße 29 | 63571 Gelnhausen-Roth
T. 0 60 51 - 1 20 31 | service@auto-bechtold.de



Die Feldwache Tilly nimmt die Gäste mit auf eine Zeitreise ins 17. Jahrhundert. Foto: Axel Stolch

In fünf Büchern lässt Johann Jakob Christoffel von Grimmelshausen seinen Protagonisten Melchior Sternfels von Fuchshaim – genannt Simplicius Simplicissimus – seine Abenteuer erzählen. Der Schelmenroman ist als fiktive Autobiografie konzipiert, der Protagonist lässt sich als einfältig, aber aufrichtig und etwas seltsam beschreiben. Auf den Spuren dieses besonderen Charakters lässt es sich daher am besten mit einer besonderen Art der Führung wandeln: Die Gäste tragen ihre selbst mitgebrachten Klappstühle von Spielszene zu Spielszene durch die historische Altstadt. So machen die Zeitreisenden beispielsweise Station am Grimmelshausen-Denkmal im Stadtgarten, am Halbmond, in der Holzgasse und am Hexenturm. Der Obermarktbrun-

nen wird zum Eingang in die fabelhafte Unterwasserwelt des Mummelsees, in der die Sylphen leben. Auf ihrem Rundgang begegnen die Gäste aber auch Marketenderinnen, die die militärischen Truppen begleiteten, und Grimmelshausens Courasche, von deren barockem Vorbild sich Bertolt Brecht zu seiner Mutter Courage inspirieren ließ. Und Vorsicht: Nicht nur Fabelwesen und unersättliche Frauenzimmer sind an diesem Tag in Gelnhausen anzutreffen, es wird auch scharf geschossen. Dem Fachbereich Kultur & Tourismus um Leiterin Simone Grünwald ist es gelungen, die Feldwache Tilly für die Klappstuhlführung zu engagieren. Das Ensemble ist bekannt für seine kulturhistorischen Darstellungen des 17. Jahrhunderts. Die

In der Feldkanzlei wurde der Schriftverkehr des Kommandanten geführt. Die „Historische Feldkanzlei“ stellt Nachdrucke historischer Dokumente und Münzen aus. Foto: Axel Stolch

Feldwache Tilly geht zurück auf das Jahr 1620, als sich unter dem Reichsgrafen von Tilly die bayerischen Ligatruppen in Dillingen an der Donau sammelten. Ziel des Heeres war Prag, um dort gegen die ausländischen böhmischen Rebellen zu kämpfen, was schließlich in der Schlacht am weißen Berg bei Prag auch siegreich gelang. Damit ein solch großes Heerlager nicht vom Feind überannt wurde, wurde es durch Feldwachen gesichert. Einen solchen Sicherungsposten stellt die Feldwache Tilly dar. Die Feldwache wird Kurzszenen aus dem Lagerleben und Kriegsgeschehen bieten, aber auch live

mit ihren funktionsfähigen Repliken demonstrieren, wie die historischen Waffen im Krieg verwendet und abgefeuert wurden. Im Gepäck hat die Feldwache Tilly die „Historische Feldkanzlei“. So sind Nachdrucke alter Stiche und Kriegsdokumente sowie Münzen zu sehen, wie sie beispielsweise in der Feldkanzlei des Obristen Philipp II. von Liebenstein verwendet wurden. Die kleine Ausstellung kann schon vor Beginn der Klappstuhlführung besucht werden. Wer sich einen ersten Eindruck verschaffen möchte, kann sich hier informieren: www.facebook.com/Feldkanzlei www.feldwache-tilly.de



**Bestattungshaus
Klein** Inh. Christian Hillbrecht

Persönliches & Formalitäten
Individuelle Erinnerungen
Alle Bestattungsarten
Beratung & Vorsorge

Barbarossastraße 7 | 63571 Gelnhausen
info@pietaet-klein.de | www.pietaet-klein.de

Telefonisch sind wir rund um die Uhr für Sie erreichbar: **06051/4060**

Die Klappstuhlführung beginnt am Samstag, 18. September 2021, um 17 Uhr am Obermarkt in Gelnhausen. Von dort starten die Gäste mit ihren Moderatoren im Rotationsverfahren – nach dem Vorbild der Weihnachtserlebnisführungen.

Zum Start der Grimmelshausen-Wochen am 11. und 12. September 2021 und zum Abschluss am 2. und 3. Oktober 2021 laden die Gästeführer zu unterhaltsamen Themenführungen ein. Am 11. September um 19 Uhr, am 12. September um 14 Uhr und am 2. Oktober um 19 Uhr wandeln die Teilnehmer*innen „Auf Grimmelshausens Spuren“ durch die Stadt. Sie erfahren mehr über das Leben und Wirken des berühmten Barockdichters und die Gästeführer*innen nehmen sie mit in die berauschende, kuriose, lebenshungrige, humorvolle und simplicianische Welt des 17. Jahrhunderts, die Grimmelshausen in seinen Werken erschuf. Am 3. Oktober 2021 startet um 14 Uhr die Themenführung „Schwarzseher, Schlitzohr, Schwein gehabt“, bei der die Gäste mitraten und mitreden dürfen. Denn mitunter führt die Strecke kurz auf den Holzweg und die Besucher*innen erfahren nicht nur, was passiert, wenn die Torschlusspanik den steinreichen Speißbürger packt.

Und wer kein Brett vorm Kopf hat, begreift schnell, was auf keine Kuhhaut geht, warum man die Levitin gelesen bekommt und vieles mehr. Die Sprichwörter, die im Mittelpunkt des Geschehens stehen, haben viele schon einmal gehört. Woher sie kommen und auf welche Ereignisse sie zurückgehen, wird bei dieser kurzweiligen Führung ergründet.



Eintauchen in Grimmelshausens Welt, das ist nicht nur bei der Klappstuhlführung, sondern auch im Museum der Stadt Gelnhausen möglich. Museum und Grimmelshausen-Welt sind während der Grimmelshausen-Woche natürlich geöffnet (wegen der Pandemielage mit Lüftungsunterbrechungen in zwei Zeiträumen: Dienstag bis Sonntag 10 bis 12 Uhr; 14 bis 16.30 Uhr)



Teilnehmer*innen der Klappstuhlführung werden natürlich auch Grimmelshausens berühmter Frauenfigur „Courasche“ begegnen. Unser Archivbild zeigt Simone Grünewald, Fachbereichsleitung Kultur, Tourismus und Museum, in dieser Rolle.

Karten für die Themenführungen und die Klappstuhlführung gibt es nur im Vorverkauf. Sie kosten für die Themenführungen fünf Euro pro Person, Kinder und Jugendliche von 7 bis 16 Jahren zahlen je 2,50 Euro. Die Karten für die Klappstuhlführung kosten 15 Euro pro Person, Kinder und Jugendliche von 7 bis 16 Jahren zahlen je 7,50 Euro. Bei Menschen mit Behinderung, die ein „B“ als Merkzeichen im Schwerbehindertenausweis tragen, ist die Begleitperson frei.

Karten gibt es in der Tourist-Information (Öffnungszeiten: Montag bis Freitag 10 Uhr bis 16.30 Uhr und Samstag und Sonntag 13 Uhr bis 16 Uhr). Kontakt: Telefon 06051 830-300, -301; E-Mail tourist-information@gelnhausen.de

Die Moderator*innen der Klappstuhlführung und die Gästeführer*innen werden auf die zu diesem Zeitpunkt geltenden Hygienevorschriften in Zusammenhang mit der Corona-Pandemie hinweisen. Teilnehmer*innen sollten auf jeden Fall einen Mund-Nasen-Schutz mit sich führen.

Die Rahmenwerkstatt

Galerie Bilderrahmen Geschenke

Fachgerechte Einrahmungen von Bildern und Objekten, originelle Geschenkideen und ausgesuchtes Kunsthandwerk für ein schönes Zuhause finden Sie bei uns in reicher Auswahl auf zwei Etagen. Wir freuen uns auf Sie!



Gelnhäuser Straße 29
63589 Linsengericht - Altenhaßlau
Telefon 06051 / 75667
Mail: dierahmenwerkstatt@t-online.de
Di-Fr 10-18 Uhr, Sa 10-13 Uhr

Besuchen Sie uns auch auf  
www.dierahmenwerkstatt.com

Hier geht das Licht auf

GÜNZEL & KREUZER WERBETECHNIK | Seit fast 25 Jahren Experte für Lichtwerbung



Main-Kinzig-Kreises. Wenn es möglich ist, haben Kunden aus der Region Vorrang.“ Dabei sei sehr zum Vorteil, dass er als Unternehmer alle Entscheidungen gemeinsam mit seinen Mitarbeitern treffen könne, um das Unternehmen stetig weiterzuentwickeln. Das sei ein Schlüssel zum Erfolg der ersten 24 Jahre.

„Ich weiß nicht, wieso wir erst jetzt in den Stadtmarketingverein eingetreten sind“, ist Martin Günzel ehrlich. Es sei aber der richtige Zeitpunkt gewesen, deutlich zu zeigen, zur Unternehmerfamilie vor Ort zu gehören. „Bisher sind wir sehr versteckt am Rande von Gelnhausen“, berichtet Martin Günzel. Doch das Unternehmen werde bald einen nächsten Schritt gehen und aus einer zu eng gewordenen Mietimmobilie in einen Neubau umziehen. Dass dieser wenige Kilometer außerhalb der Stadt Gelnhausen liegen wird, ist für Martin Günzel kein Grund, das Engagement vor Ort einzuschränken.

Viel mehr will der Unternehmer weiter daran mitarbeiten, die Zukunft in der Barbarossastadt mitzugestalten. Mehr als 200 Mal sind Arbeiten von Günzel und Kreuzer in der Stadt zu sehen. Vom kleinen Schild bis zur größeren Leuchtreklame trägt das Unternehmen bei, den Charakter der Stadt nicht zu überdecken.

„Die Altstadt ist einfach wunderschön“, will Martin Günzel auch in Zukunft daran beteiligt sein, mit Unikaten modernster Werbetechnik feinfühlig Werbung und Historie in Einklang zu binden. Die Verbindungen zur Unternehmerfamilie Gelnhausens sind seit vielen Jahren eng und partnerschaftlich. Das sollen sie auch in der Zukunft sein.

Viele in der Stadt kennen unsere Arbeit, aber nur wenige wissen, wo wir zu finden sind“, fasst Martin Günzel das Wirken von Günzel & Kreuzer Werbetechnik in Gelnhausen zusammen. Seit 1997 hat sich der Experte für Lichtwerbung stetig weiterentwickelt und ist trotz des Wachstums zu einem deutschlandweit aktiven Unternehmen mit rund 20 Mitarbeitern stets familiär geblieben. Seit Kurzem gehört Günzel & Kreuzer zum Stadtmarketing- und Gewerbeverein.

„Es war eine hervorragende Entscheidung, unser Unternehmen in Gelnhausen zu gründen“, blickt Martin Günzel in die Vergangenheit. 1997 beschloss sein Vater

Klaus Günzel gemeinsam mit Daniela Kreuzer in der Rhein-Main-Region Fuß zu fassen. Martin Günzel, seit 2015 alleiniger Geschäftsführer, war der erste Mitarbeiter der Experten für Werbetechnik, der sich vor allem auf dezente, perfekt auf die Umgebung abgestimmte Lichtwerbung konzentrierte. Mittlerweile ist Günzel & Kreuzer zu einem der größten Mitglieder seiner Innung im Rhein-Main-Gebiet geworden. Mit drei Auszubildenden stellt sich das Unternehmen der Verantwortung für die kommende Generation. Der Erfolg basiert auf einer flachen Hierarchie und familiärer Atmosphäre, in der alle an einem Strang ziehen. In allen Bereichen, von der eigenen Mediaabteilung über die individuelle

Produktion bis hin zur Installation, kann sich das Unternehmen auf echte Experten verlassen, die ihr Handwerk bis in die Feinheiten hinein verstehen. „Viele sind schon mehr als fünfzehn Jahre dabei.“ Das habe sehr geholfen, den Kurs auch in der Coronapandemie zu halten. Als Unternehmer, der von der Pike an alle Abläufe kennt, schätzt Martin Günzel diese Verlässlichkeit und die Konstanz. „Parallel dazu gehen wir gerne an unsere Grenzen und die Grenzen des Machbaren.“ Zum Beispiel habe Günzel & Kreuzer sehr früh auf LED-Technik umgestellt. Aktuell ist es eine neue Beschriftungstechnik per Laser, die ein weiteres Standbein bildet.

„Wir sehen uns als ein Teil der Stadt Gelnhausen und des

medas COMPUTERS

IHR PARTNER FÜR PROFESSIONELLE IT LÖSUNGEN

Werde Teil unseres Teams!



BRAUCHEN SIE HILFE? WIR SIND FÜR SIE DA!

06051 / 91669-0

www.medas-computers.de

FORD MUSTANG MACH-E



**VOLLELEKTRISCHES CROSSOVER-SUV –
VERLIEBEN SIE SICH NEU INS AUTOFAHREN!**

FORD MUSTANG MACH-E CROSSOVER

Rückfahrkamera mit Rückwärts-Einpark-Assistent, Klimaanlage mit automatischer Temperaturkontrolle (2-Zonen-Klimaautomatik), Müdigkeitswarner, Antiblockier-Bremssystem (ABS) mit elektronischer Bremskraftverteilung (EBD), 4 Leichtmetallräder 7,0 J x 18 mit 225/60 R 18 Reifen

48 monatl. Leasingraten von

€ 472,96^{1,2}

Anschaffungspreis (inkl. Überführungskosten)	44.700,- €
Leasing-Sonderzahlung	6.000,- €
Nettodarlehensbetrag	46.899,99 €
Laufzeit	48 Monate
Gesamtlaufleistung	40.000 km
Sollzinssatz p.a. (fest)	4,00 %
Effektiver Jahreszins	3,50 %
Voraussichtlicher Gesamtbetrag ³	17.111,88 €
Finanzleasingrate	472,96 €
Technik-Service	2,37 €
Gesamt-Leasingrate	475,33 €



Kraftstoffverbrauch (in l/100 km nach § 2 Nrn. 5, 6, 6a Pkw-EnVKV in der jeweils geltenden Fassung): Ford Mustang Mach-E Crossover: - (kombiniert); (innerorts: entfällt); (außerorts: entfällt); CO₂-Emissionen: 0 g/km (kombiniert); Stromverbrauch: 17,2 kWh/100 km (kombiniert).

Maiwald

Maiwald GmbH
Hauptbetrieb Gelnhausen
Vogelsbergstraße 10
63589 Linsengericht
Tel.: 0 60 51 / 9730-0
info@autohaus-maiwald.de

Maiwald GmbH
Filiale Büdingen
Industriestraße 33
63654 Büdingen
Tel.: 0 60 42 / 97 50 09-0
www.autohaus-maiwald.de

Beispielfoto eines Fahrzeuges der Baureihe. Die Ausstattungsmerkmale des abgebildeten Fahrzeuges sind nicht Bestandteil des Angebotes. ¹Ein Ford Lease km-Leasing-Angebot für Privatkunden. Ford Lease ist eine Produktgruppe der ALD AutoLeasing D GmbH, Nedderfeld 95, 22529 Hamburg. Das Angebot gilt für noch nicht zugelassene, berechnete Ford PKW-Neufahrzeuge und stellt das repräsentative Beispiel nach § 6 a Preisangabenverordnung dar. Ist der Leasingnehmer Verbraucher, besteht nach Vertragsschluss ein Widerrufsrecht. Der Technik-Service ist obligatorisch, eingeschlossen hierin sind Wartungs- und Inspektionsarbeiten sowie anfallende Verschleißreparaturen in vereinbartem Umfang. Für weitere Fragen zu Details und Ausschlüssen zu allen Services sprechen Sie uns gerne an. ²Gilt für Privatkunden. Gilt für einen Ford Mustang Mach-E 75,7kWh Batterie Standard Range Elektromotor 198 kW (269 PS), Automatikgetriebe. ³Summe aus Leasing-Sonderzahlung und mtl. Leasingraten. Zzgl. bei Vertragsablauf Logistikpauschale 355,81 € sowie ggf. Mehr- oder Minderkilometer sowie ggf. Ausgleichsbeträge für etwaigen übermäßigen Fahrzeugverschleiß; Finanzleasingrate: Mehrkilometer 0,12 €/km, Minderkilometer 0,04 €/km, Technik-Service-Rate: Mehrkilometer 0,07 €/km, Minderkilometer 0,02 €/km, (0 Mehr- oder Minderkilometer bleiben berechnungsfrei).